
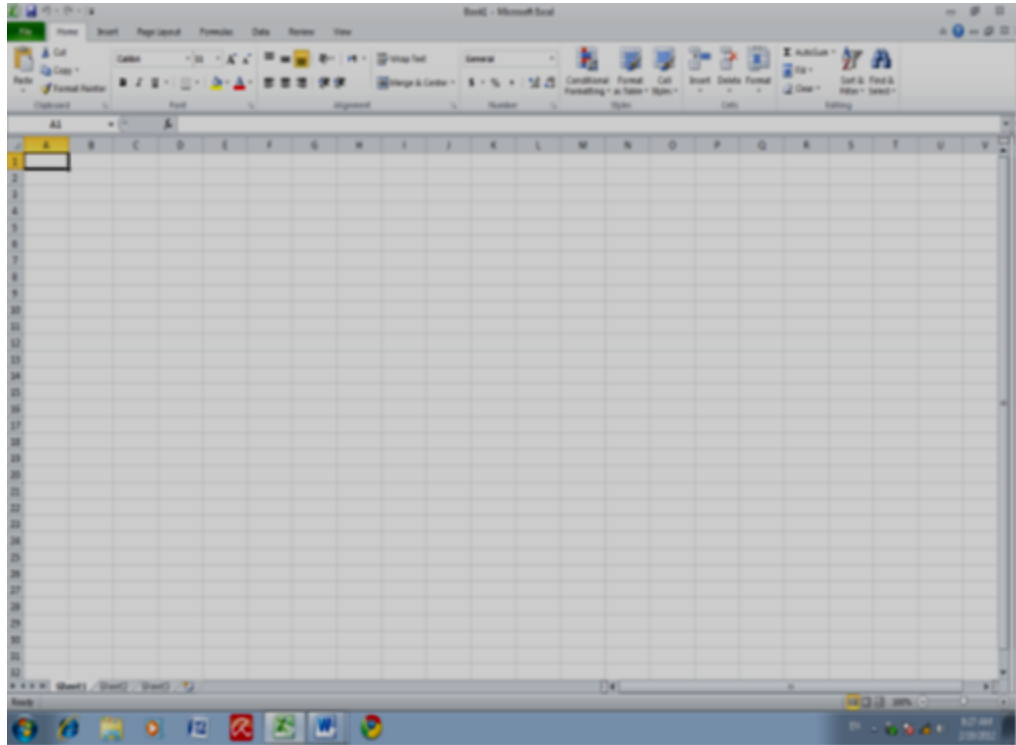


**برنامج الاكسل Excel :** هو برنامج الجداول الإلكترونية الذي يتيح تخزين كم هائل من البيانات في جداول والقيام بالعمليات الحسابية والتحليلات الإحصائية عليها وأنشاء الرسوم البيانية عليها ، لتشغيل هذا البرنامج نتبع الخطوات الآتية :

1. اختر جميع البرامج All programs من زر أبدأ الموجود في يسار أسفل الشاشة.
2. انقر فوق Microsoft office ومن القائمة الفرعية انقر فوق .
3. ينشأ مصنف فارغ تلقائياً يحتوي على ثلاث أوراق عمل منفصلة كما موضح في الشكل



### العناصر الأساسية التي تتكون منها نافذة. EXCEL 2010

- ١- شريط العنوان : الذي يتضمن عنوان المصنف المفتوح . حين نفتح مصنفاً جديداً فإن Excel يعطيه الاسم Book1 وعند خزن المصنف باسم جديد فإن هذا الاسم الجديد يظهر على شريط العنوان ويحتوي هذا الشريط على أيقونات الإغلاق والتصغير والتكبير للنافذة ، ويحتوي على شريط أدوات الإقلاع السريع Quick Access Toolbar الذي يضم الأوامر التي تستخدم بكثرة أثناء العمل .
- ٢- الشريط Ribbon الظاهر في أعلى المصنف الذي هو مشابه للشريط الموجود في الإصدار 2007 من البرنامج والاختلاف الموجود فيه هو قائمة ملف File الموجودة في جهة اليسار إضافة إلى مجموعة من الأوامر الإضافية التي أضيفت في هذا الإصدار. يحتوي هذا الشريط على ثلاثة أجزاء كما هو الحال في الإصدار 2007 كما في الشكل.

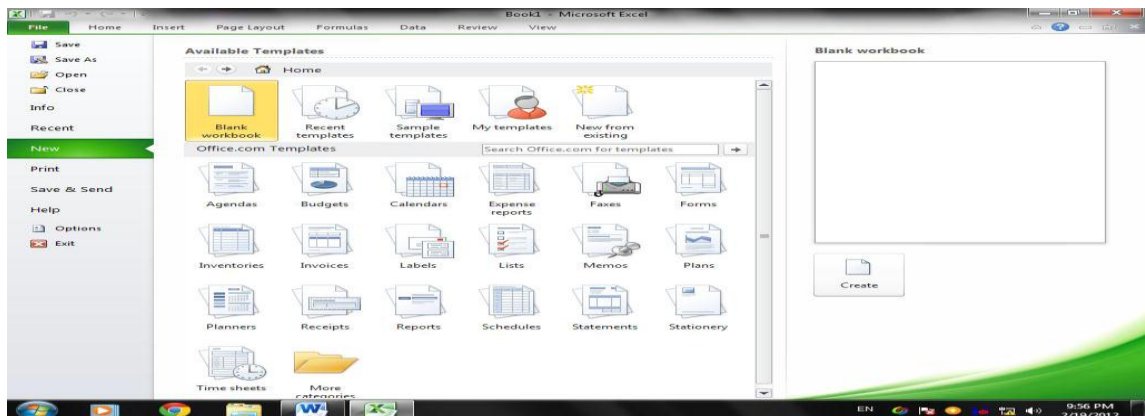


## أجزاء الشريط:

- ١- علامة التبويب Tab : تكون في أعلى الشريط وعند النقر عليها يمكن الوصول الى الأوامر الخاصة بها.
- ٢- الأوامر Commands : التي تكون مرتبة في مجموعة منفصلة.
- ٣- المجموعات Groups : التي هي عبارة عن مجموعة من الأوامر المتعلقة ببعضها تستخدم لتنفيذ مهام محددة ويوجد سهم صغير في الزاوية اليمنى السفلى للمجموعة الذي يهئ لنا خيارات اضافية للمجموعة.
- ٤- شريط الصيغة الرياضية Formula bar : الذي يظهر محتويات الخلية النشطة أن كانت صيغة رياضية او معطيات اخرى كما في الشكل



- ٥- شريطي التصفح Scroll bars : يستخدمان عندما تكون ابعاد المصنف أكبر من أبعاد الشاشة.
- ٦- شريط الحالة Status bar : الذي يظهر أسفل الشاشة ويبين طرق عرض المصنف إضافة الى معلومات مختصرة عن حالة المصنف الحالية
- ٧- قائمة الملف File menu: وهي القائمة التي يتميز بها الإصدار Excel 2010 عن الإصدار السابق Excel 2007 التي تحتوي عددا من الأوامر الموضحة بواسطة أيقونات مثل الحفظ Save والحفظ باسم Save as والفتح Open والغلق Close التي يتم تنفيذها مباشرة أو بعد ظهور مربع حوار وتحتوي أيضاً على مجموعة ثانية من الأوامر التي تظهر تفاصيلها كما في الشكل.



حيثُ أن هذه القائمة تحتوي على مجموعة من الأوامر التي بجانبها رمز دلالة فيتم تنفيذها مباشرة أو عن طريق مربع حوار كما في الأمر حفظ Save والأمر حفظ باسم Save as والأمر فتح Open والأمر إغلاق Close وهناك أيضا مجموعة من الأوامر التي ليس بجانبها رمز ولكنها تحتوي على مجموعة من الأوامر الخاصة بها كالأمر معلومات Info وجديد. Recent new وغيرها.