

النوافذ Windows

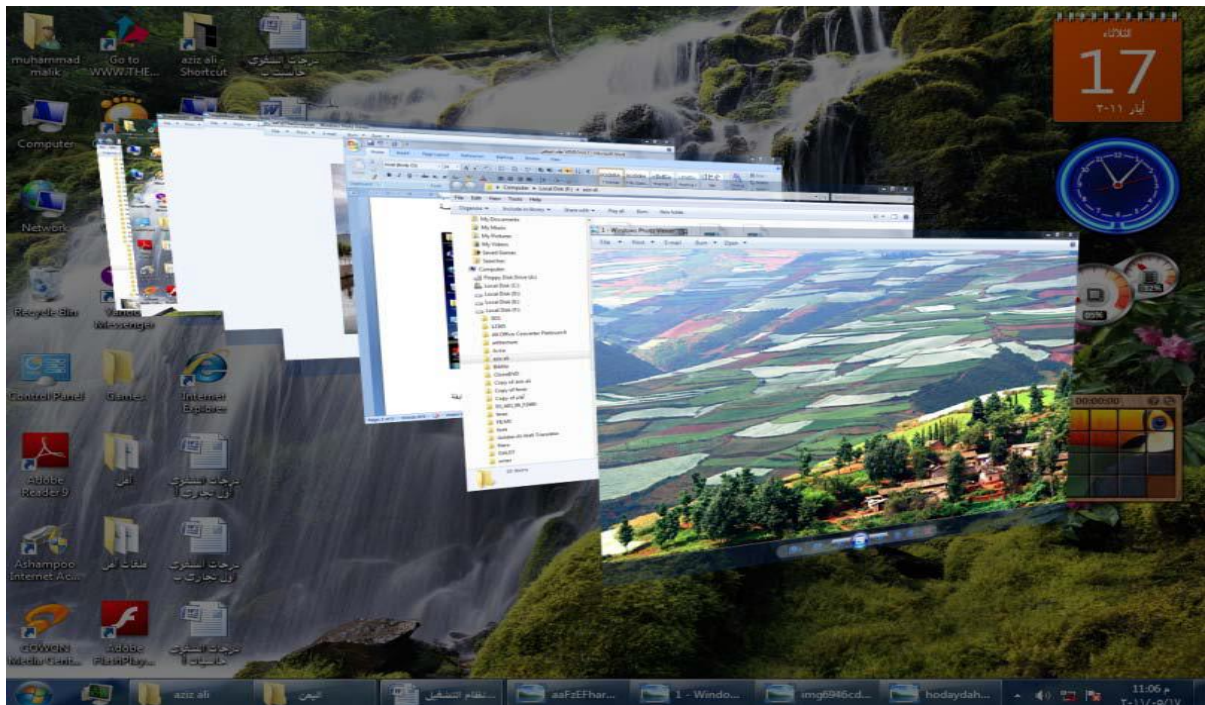
نلاحظ عند فتح اي نافذة سواء كانت ملف او مستند عند الضغط عليه مرتين متتاليتين بكلك ايسر للماوس او مرة واحدة بكلك ايمن بوجود ثلاث ازرار في الجهة اليمنى من النافذة وهي:

- زر الاغلاق الذي يستخدم لغلق النافذة.
- زر الاستعادة الذي يعمل على إعادة النافذة الى حجمها الحقيقي بعد تكبيرها لتغطي سطح المكتب باكملها.
- زر التصغير الذي يعمل على تصغير النافذة وجعلها على شكل شريط صغير على سطح المكتب.

يستخدم المفتاح **Alt+tab** من لوحة المفاتيح للتنقل بين النوافذ المفتوحة واختيار النافذة المطلوبة من خلال تحرير مفتاح **tab**.



اما المفتاح **Windows+tab** من لوحة المفاتيح للتنقل ثلاثي الابعاد بين النوافذ المفتوحة.





معاينة النوافذ Windows Preview

يتضمن نظام التشغيل Windows 7 عدد من الفئات لمعاينة النوافذ

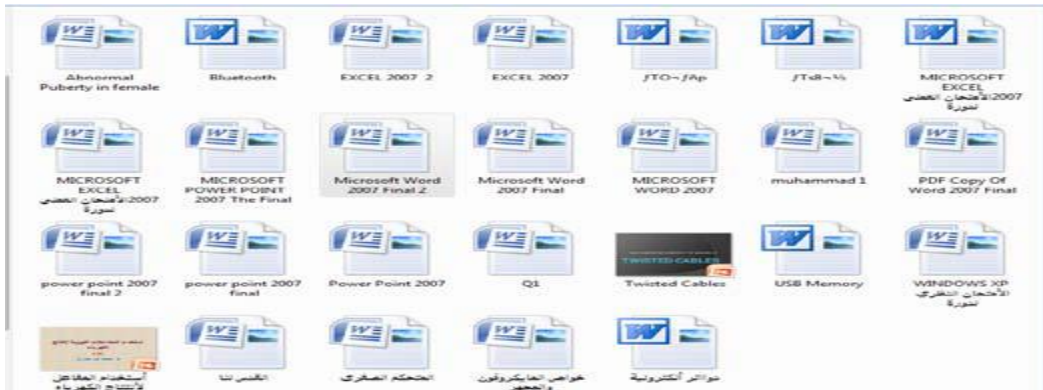
التي تظهر عند الضغط على السهم المؤشر في الشكل وهذه الفئات هي:

١- معاينة الايكونات Icons preview وتتضمن :

• فئة الايكونات الكبيرة جداً Extra large Icons .



• فئة الايكونات الكبيرة large Icons.



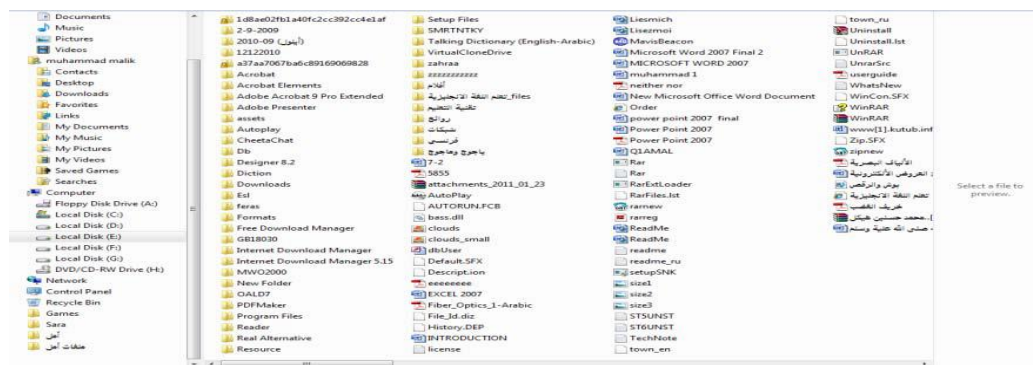
• فئة الايكونات المتوسطة Medium Icons .



• فئة الايكونات الصغيرة Small Icons .

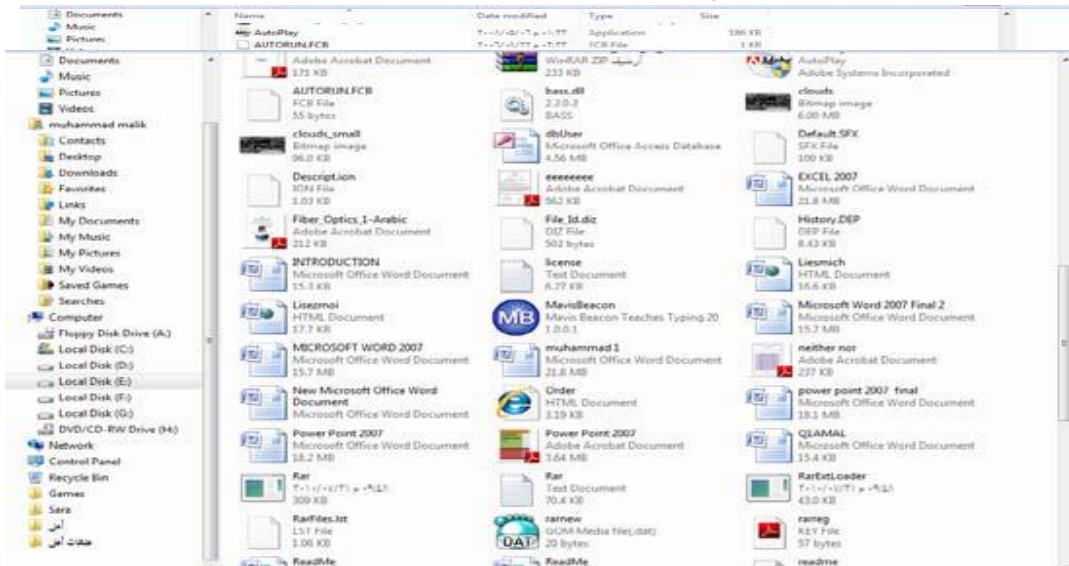


٢- معاينة اللائحة List preview .

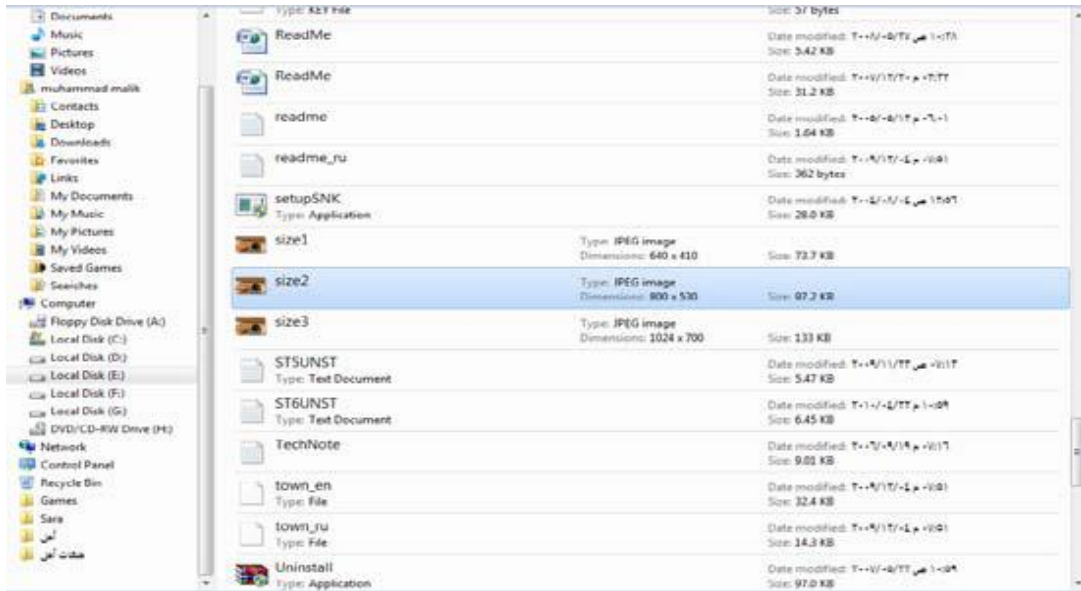


٣- معاينة التفاصيل Details preview .

٤- معاينة المربعات Tiles preview .



٥- معاينة المحتوى Contents icons.

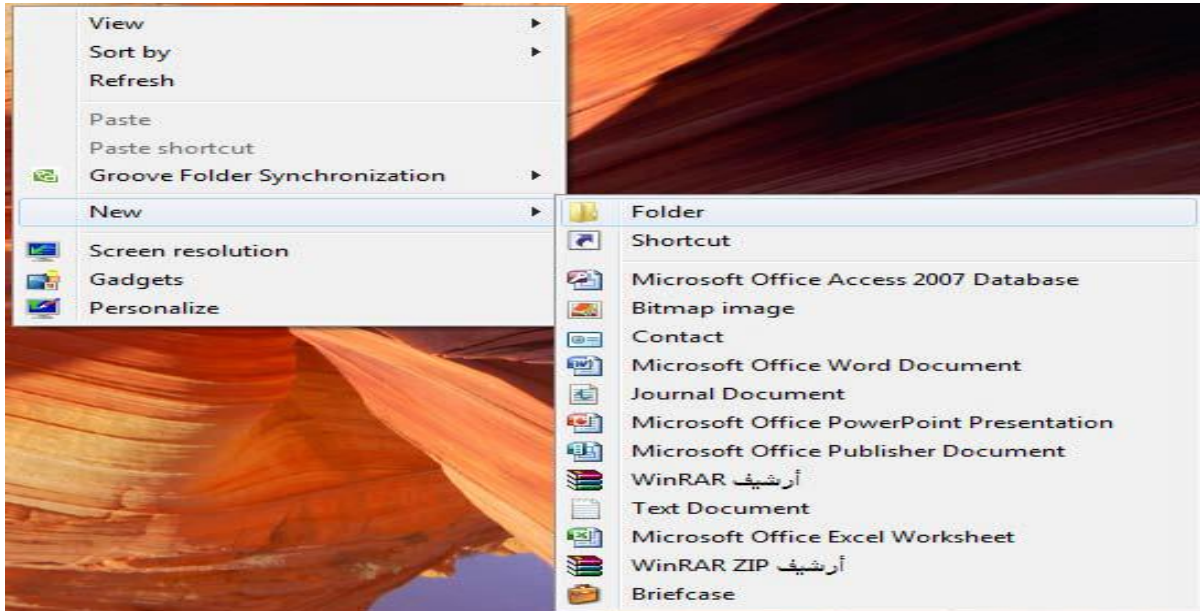


يمكن ترتيب الملفات والمستندات داخل النافذة من خلال الضغط بلك ايمن للماوس في اي مكان فارغ من النافذة واختيار **Sort by** تظهر قائمة نختار منها أحد الأختيارات التالية :

- **Name** ترتيب الملفات والمستندات حسب الاسم .
- **Data modified** ترتيب الملفات والمستندات حسب تاريخ خلق الملفات او المستندات.
- **Size** ترتيب الملفات والمستندات حسب حجم الملفات او المستندات.
- **Type** ترتيب الملفات والمستندات حسب نوع الملفات او المستندات على سبيل المثال وورد او pdf وغيرها.

انشاء مجلد Create Folder

يمكن انشاء مجلد جديد من خلال النقر بالزر الايمن للماوس في مكان فارغ ومن ثم اختيار الايغاز جديد **New** ومن القائمة الفرعية اختيار الايغاز مجلد **Folder** لحفظ مجموعة من الملفات والمجلدات في مجلد واحد كما في الشكل ادناه.



استنساخ ونقل المجلد Copy and Cut the File

يمكن نسخ الملف الى اي مكان في الحاسبة من خلال الضغط بالزر الايمن على المجلد واختيار الايعاز نسخ **Copy** من القائمة ثم نذهب الى المكان المراد نقله والضغط بالزر الايمن واختيار الايعاز لصق **Paste** . كما توجد طريقة اخرى لنسخ المجلد عن طريق الضغط على الايعاز **Ctrl + C** من لوحة المفاتيح والذهاب الى المكان المطلوب والضغط على **Ctrl+v** من لوحة المفاتيح ايضاً.

أما عملية نقل المجلد فتعني قص المجلد من موقعه والانتقال به الى موقع ثاني من خلال الضغط بالزر الايمن على المجلد واختيار الايعاز قص **Cut** من القائمة ثم نذهب الى المكان المراد نقله والضغط بالزر الايمن واختيار الايعاز لصق **Paste** . كما توجد طريقة اخرى لقص المجلد عن طريق الضغط على الايعاز **Ctrl + X** من لوحة المفاتيح والذهاب الى المكان المراد نقله والضغط على **Ctrl+v** من لوحة المفاتيح ايضاً.

حذف المجلد Delete Folder

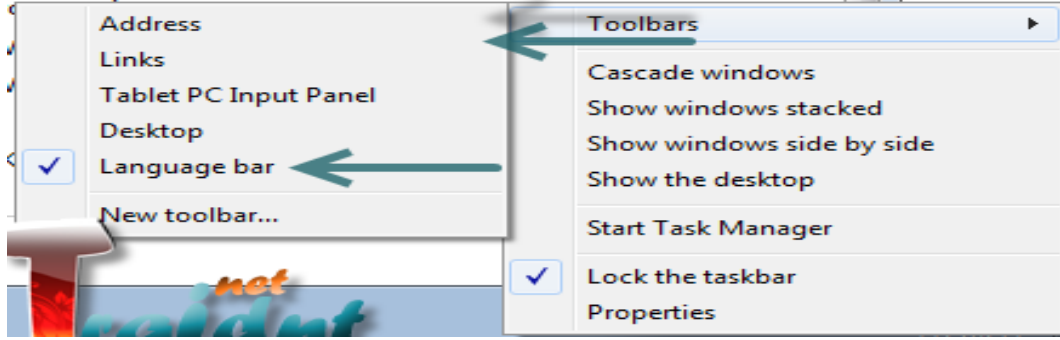
عند حذف مجلد سوف يتم ارساله الى سلة المهملات **Recycle bin**، وعند حذف الملف نهائياً دون ارجاعه نذهب الى سلة المهملات والضغط على الملف المراد حذفه بالزر الايمن واختيار الايعاز **Delete** ، اما اذا اردنا افراغ سلة المهملات نختار الايعاز **Empty The Recycle Bin** ، ويمكن استرجاع الملف الى مكانه من خلال الضغط على الملف واختيار **Restore this item** ، ويمكن حذف المجلد من خلال الطرق الاتية:

١- التأسير عليه بالزر الايسر ومن اختيار الايعاز **Delete** من لوحة المفاتيح.

- 2- النقر على الملف بالزر الايمن تظهر قائمة فرعية نختار منها الايعاز **Delete** .
- 3- الضغط على **Delete + Shift** من لوحة المفاتيح في وقت واحد.

اشربة الادوات Tool Bars

يوجد هنالك العديد من اشربة الادوات التي يمكن الوصول إليها عن طريق النقر بزر الأيمن على مكان فارغ من شريط المهام وإختيار اشربة الادوات **Toll Bars** ونختار من القائمة الفرعية اشربة الأدوات الآتية كما في الشكل:



- شريط العنوان **Address bar** في هذا الشريط العنوان يمكن الوصول الى اسم ملف أو مجلد أو حاسبة على الشبكة أو صفحة ويب وغيرها.
- شريط الارتباط **Link bar** في هذا الشريط يبين الارتباطات الموجودة على شريط أدوات الارتباطات الموجودة في مستكشف الأنترنت.
- شريط سطح المكتب **Desktop** يمكن من خلال هذا الشريط الوصول السريع الى الملفات والمجلدات والبرامج الموجودة على سطح المكتب.
- لوح إدخال الكمبيوتر اللوحي **Tablet PC input panel** يقوم هذا الشريط بعرض لوحة إدخال الكمبيوتر على الشاشة وعن طريقها يمكن الاستغناء عن لوحة المفاتيح المربوطة بالحاسبة. انظر الشكل



- شريط اللغة **Language bar** يمكن هذا الشريط بتبديل لغة الإدخال الى الحاسبة حسب اللغات المنصبة على نظام التشغيل مثال على ذلك تحويل من اللغة العربية الى اللغة الانكليزية وبالعكس.