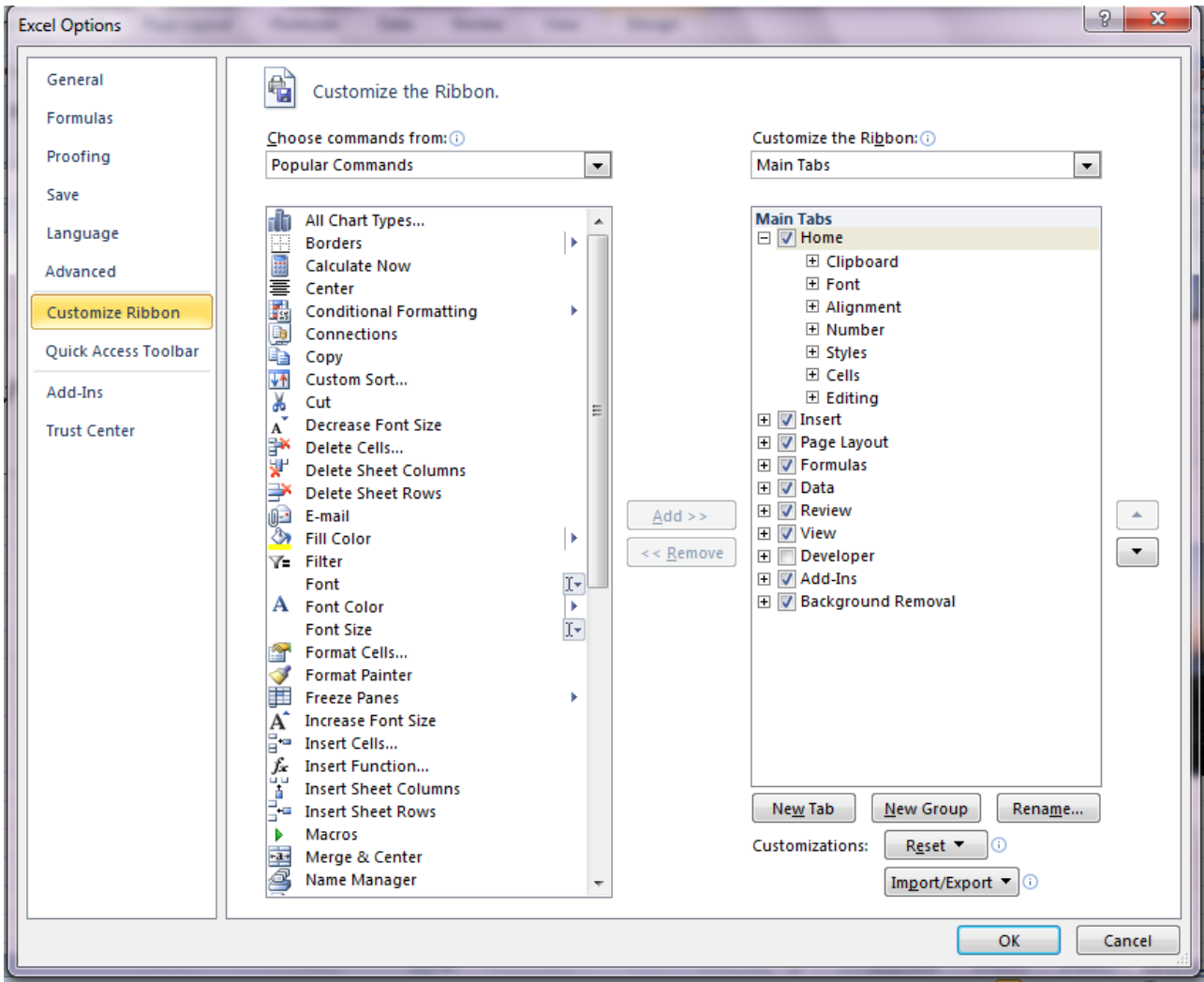
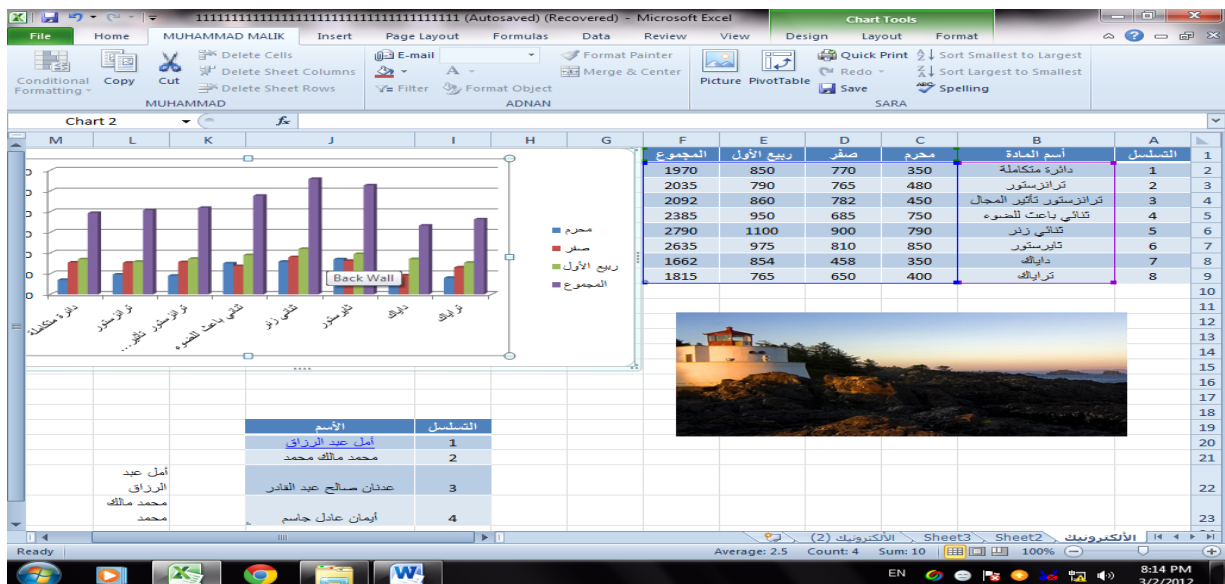


تخصيص الشريط الرئيسي Customize the Ribbon

من الأشياء الجديدة في Excel ٢٠١٠ إجراء التخصيص على الشريط الرئيسي Ribbon الظاهر في أعلى النافذة حيثُ يمكن إضافة تبويبات جديدة الى هذا الشريطُ وتضمين التبويب الجديد مجموعات مخصصة تناسب الأعمال الشخصية للمستخدم حيثُ يمكن تجميع الأوامر في هذا الشريطُ حسب المزاج. و تُم ذلك بالذهاب الى تبويب قائمة الملف File ومنه الى الخيارات Options حيث نختار منها تخصيص الشريطُ Customize ribbon أو بوساطة الزر الأيمن للفأرة على أي موقع في الشريطُ الرئيسي نختار تخصيص الشريطُ الرئيسي Customize the ribbon فتظهر نافذة التخصيص كما في الشكل.



في هذه النافذة بالضغط على تبويب جديد New Tab يمكن استحداث تبويب جديد و اعطائه أسما خاصا وبالضغط على مجموعة جديدة New Group يمكن إنشاء مجاميع محددة داخل هذا التبويب وبعد استكمال هذه العمليات نضغط على OK فيظهر التبويب الجديد ضمن الشريط الرئيسي كما في الشكل.

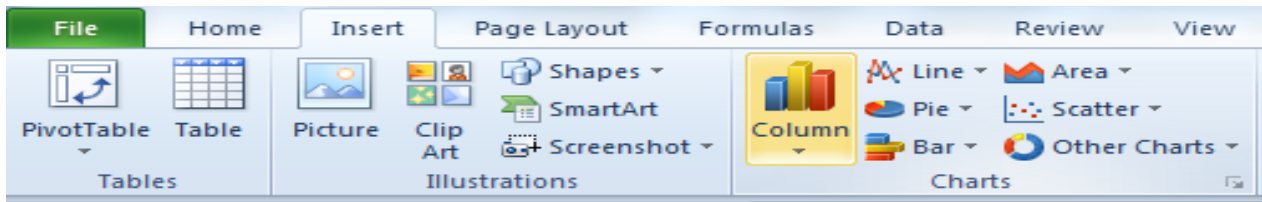


المخططات CHARTS

المخططات هي وسيلة لإظهار البيانات الخاصة بورقة العمل في رسوم بيانية ، حيث أن المخططات تعط فكرة سريعة وواضحة عن المعلومات المسطرة في ورقة العمل. يمكن إنشاء المخططات على ورقة العمل ذاتها أو على ورقة عمل جديدة. لنفترض لدينا البيانات الآتية الخاصة بإنتاج أحد المصانع المتخصصة بإنتاج مكونات الأجهزة الإلكترونية.

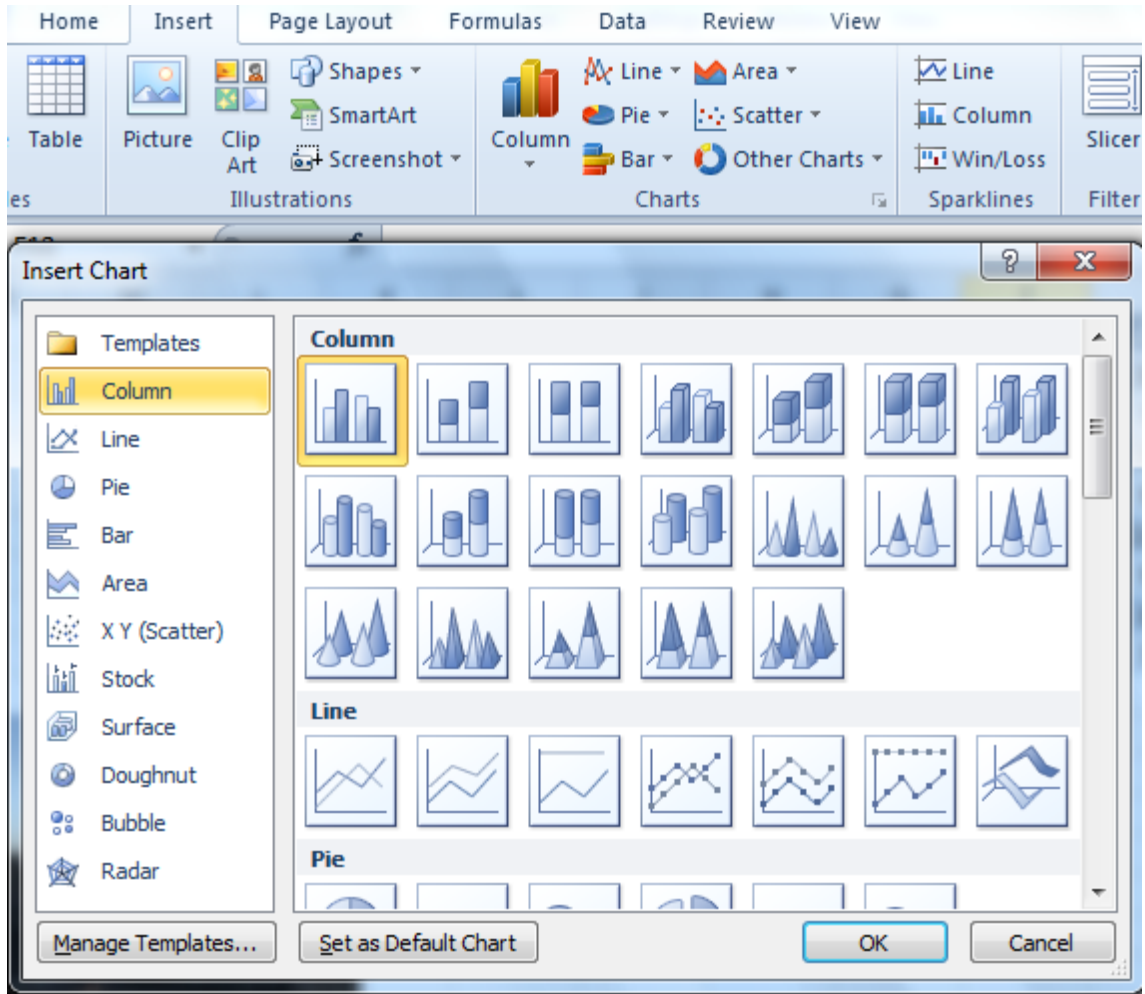
E	D	C	B	A
ربيع الأول	صقر	محرم	أسم المادة	التسلسل
850	770	350	دائرة متكاملة	1
790	765	480	ترانزستور	2
860	782	450	ترانزستور تأثير المجال	3
950	685	750	ثنائي باعث للضوء	4
1100	900	790	ثنائي زئر	5
975	810	850	تايرستور	6
854	458	350	داياك	7
765	650	400	تراياك	8

المطلوب إنشاء مخطط Chart يوضح المعلومات الموجودة في الجدول وللقيام بذلك نذهب الى تبويب أدرج Insert وفيه الى مجموعة المخططات حيث يمكننا اختيار نوع المخطط استنادا الى المجموعات الفرعية الآتية كما في الشكل.



1. مجموعة column التي تحتوي مجموعة من المخططات العمودية الشكل.
2. مجموعة Line التي تحتوي مجموعة من المخططات الخطية.
3. مجموعة Pie التي تحتوي مجموعة من المخططات الدائرية.
4. مجموعة Bar التي تحتوي مجموعة من المخططات الأفقية.
5. مجموعة Area التي تحتوي مجموعة من المخططات التي تغطي المساحة.
6. مجموعة Scatter التي تحتوي مجموعة من المخططات المبعثرة.
7. مجموعة Other Chart التي تحتوي مجموعة من المخططات الإضافية المنوعة.

عند الضغط على السهم الموجود في الزاوية اليمنى السفلى من مجموعة Charts تظهر نافذة أدرج المخططات كما في الشكل.



حيثُ يمكن من هذه النافذة اختيار نوع المخطط المطلوب. نعود الآن الى جدولنا السابق الخاص بمصنع مكونات الأجهزة الإلكترونية حيثُ أنه يجب تحديد المنطقة المطلوب أنشاء مخطط بياني لها من الجدول أولاً ثم نذهب الى تبويب الأدرج Insert ومنه نختار شكل المخطط المطلوب أنشاؤه كما في الشكل.

Microsoft Excel ribbon showing the Design tab and the Chart Tools contextual ribbon. The Chart Tools ribbon is open, displaying various chart types under the Column category. The 3-D Clustered Column chart is selected, with a tooltip that reads: "Compare values across categories and display clustered columns in 3-D format." The background shows a spreadsheet with data for various materials and their values across different categories.

التسلسل	أسم المادة	محرم	صفر	ربيع الأول	المجموع
1	دائرة متكاملة	350	770	850	1970
2	ترانزستور	480	765	790	2035
3	ترانزستور تأثير المجال	450	782	860	2092
4	تتالي باعث للضوء	750	685	950	2385
5	تتالي زبر	790	900	1100	2790
6	تايرستور	850	810	975	2635
7	داياك	350	458	854	1662
8	تراياك	400	650	765	1815

الآن عند الضغط على Enter يتم إنشاء المخطط الذي تم تحديد نوعه من القائمة المنسدلة كما في الشكل.

