

العصر العيلامي الوسيط

ويعاصر العصر الكاشي في العراق

- Middle Elamite period: c. 1500 BC – 1100 BC (Anzanite dynasty until the Babylonian invasion of Susa)

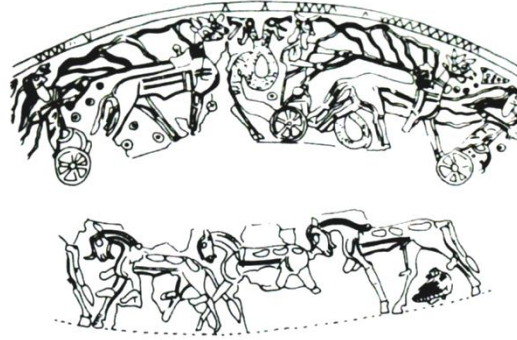
الصناعات المعدنية



شكل (١) تمثال الملكة (نبي راسو) مصنوع من البرونز وتعود للقرن ١٣ ق.م



شكل (٢) قطعة مصنوعة من البرونز تعود للقرن ١٢ (شيلهاك انشوشيناك) الغسل المقدس



زخرفة على انية من النحاس الملي بالبرونز / عيلامي وسيط ١٢-١٣ ق.م / مارليك/١, ٢٠ سم



زخرفة على انية من الذهب/ عيلامي وسيط ١٣ ق.م / حسنلو/٦, ٢٠ سم



شكل (٦) قطعة مصنوعة من الذهب يعتقد انها تعود لنهاية العصر العيلامي



شكل (٣) قطعتين عثر عليهما في سوسة مصنوعتين من المعدن تعود للقرن ١٢ الاولي مصنوعة بالتكفيت من الذهب والفضة والثانية من النحاس

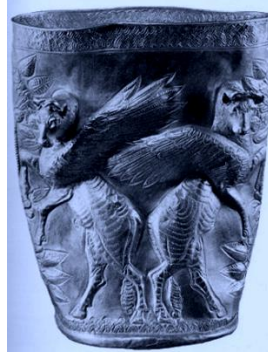


١٣ق.م/سوسة /برونز/٢ اسم

متعد /عيلامي وسيط ١٢-



راس ملكة /عيلامي وسيط /٩ق.م /٧سم/حسنلو



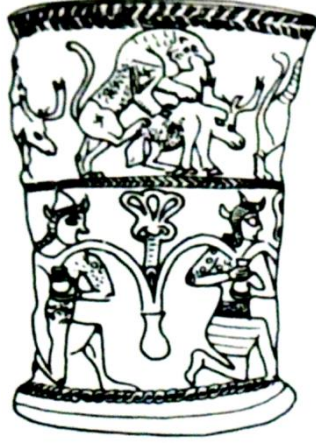
شكل (٥) قطعة مصنوعة من الذهب يعتقد انها تعود لنهاية العصر العيلامي ١٩ سم



١٢٥٠ - ١١٥٠ مارليك تبة



انية ذهبية /عيلامي وسيط ١٢-١١ق.م/ ٢,٥١سم



انية ذهبية /عيلامي وسيط ١٣-٢ ق.م/ مارليك/٢ اسم



انية من الالكتروم /عيلامي وسيط ١٣-٣ ق.م/ مارليك/١ اسم



١١٠٠ - ٩٠٠ لورستان