





الكثير من الميزات الجديدة New Features قامت شركة **Microsoft** بدعمها وإضافتها في نظام التشغيل الجديد **Windows 7** ، ونستعرض فيما يلي أبرز هذه الميزات وأهمها :

قوائم الانتقال السريع Jump Lists

ميزة جديدة يوفرها لك Windows 7 من أجل الوصول السريع إلى المستندات Documents والصور Pictures وملفات الأغاني Songs والفيديو Videos ومواقع الويب Websites التي تستعرضها يومياً بشكل متكرر، ويمكنك استخدام هذه الميزة عن طريق النقر  بمفتاح الماوس الأيمن على رمز البرنامج المسئول عن عرض تلك الملفات،



وذلك بشريط المهام Taskbar، وستلاحظ ظهور قائمة مختصرة بها أسماء الملفات التي تُكثر من استعراضها بواسطة هذا البرنامج، وكل ما عليك عمله هو الضغط  على اسم الملف المطلوب استعراضه من القائمة المختصرة ليتم عرضه أمامك على الفور .

دعم ويندوز 7 لتقنية اللمس Windows Touch

أصبح بمقدورك الآن استخدام تقنية اللمس مع Windows 7 بشكل كامل، وذلك من خلال شاشات الكمبيوتر التى تعمل بتقنية اللمس Touch Screens، حيث يمكنك الاستغناء عن الماوس Mouse ولوحة المفاتيح Keyboard واستخدام أصابع يديك عوضاً عنهما، وذلك فى استعراض ألبومات الصور Photos Albums، والتنقل بين الملفات Files والمجلدات Folders بجهازك وما إلى ذلك .



توفير أكثر لطاقة بطارية الحاسب المحمول Laptop Battery Saving

يقدم لك Windows 7 خيارات رائعة لتوفير طاقة بطارية الحاسب المحمول Laptop Battery Saving، فالآن تستطيع العمل على حاسبك المحمول Laptop فترة أطول من ذى قبل دون إعادة شحن بطارية الحاسب المحمول Laptop Battery .



إزالة الشريط الجانبي Side Bar وجعل أدوات المعلومات Gadgets حرة

الشريط الجانبي Side Bar يعتبر من الإضافات الجديدة الرائعة فى Windows Vista، ولكنه كان يتسبب فى بطء ظهور سطح المكتب Windows Vista Desktop، ولذلك قامت شركة **Microsoft** بإزالة هذا الشريط والاستغناء عنه فى Windows 7 وأصبحت أدوات المعلومات Gadgets يتم عرضها فى سطح المكتب Windows 7 Desktop بشكل حر دون الارتباط بذلك الشريط .



مجموعة من أدوات المعلومات Gadgets تظهر بالشريط الجانبي Side Bar فى سطح المكتب Windows Vista Desktop

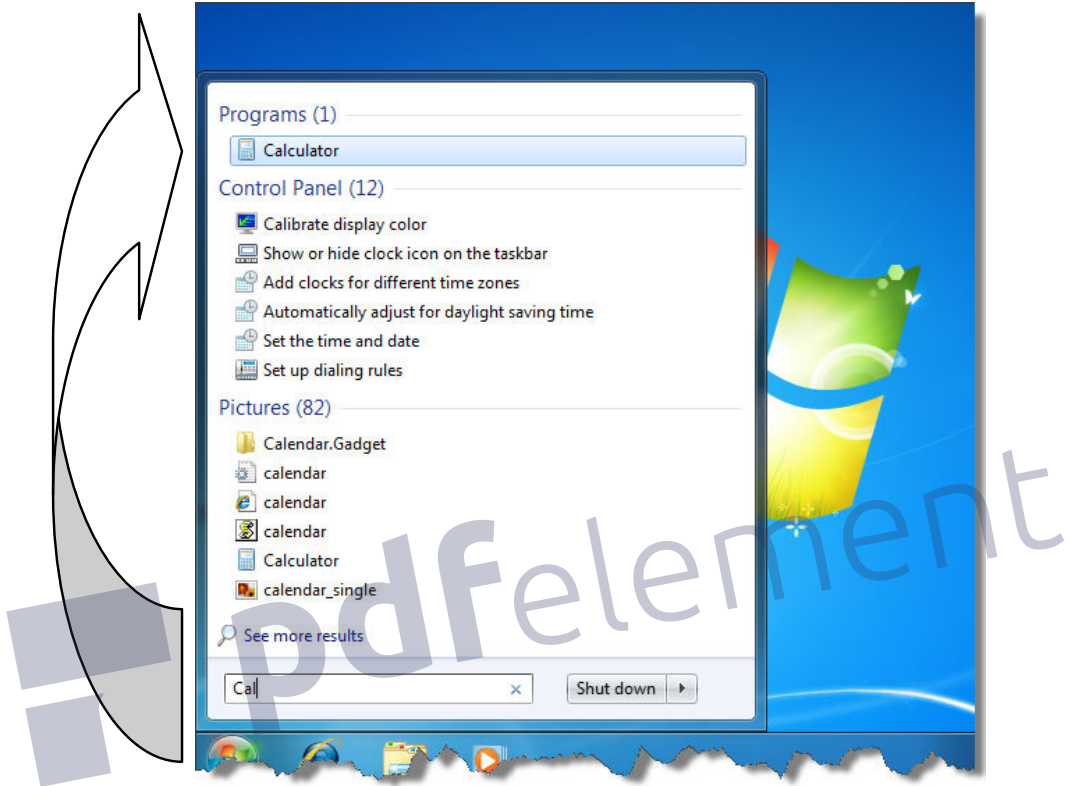
الإطار الزجاجى الشفاف
(الشريط الجانبي - Side Bar)

الشريط الجانبي Side Bar كما كان يظهر فى سطح المكتب Windows Vista Desktop

تطوير وظيفة البحث Search فى Windows وجعلها أسهل وأشمل

قامت شركة **Microsoft** فى Windows 7 بتطوير وظيفة البحث Search لتصبح أسهل وأشمل من ذى قبل، حيث أصبح من الممكن للمستخدم البحث Search عن أى شيء داخل جهاز الكمبيوتر الخاص به، سواء أكان هذا الشيء رسالة بريد إلكترونى Email Message أو ألبوم صور Photo Album أو ملف فيديو Video file أو اسم مؤلف Name of the author لكتاب Book ... الخ، وتوفر وظيفة البحث Search فى

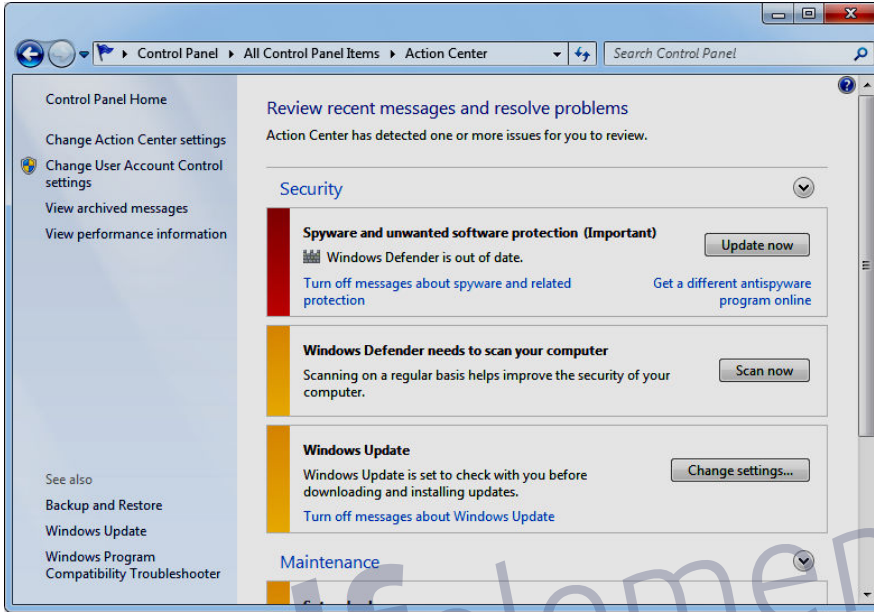
7 Windows خيارات جديدة يستطيع المستخدم من خلالها توسيع نطاق البحث Search Range ليشمل شبكة الإنترنت Internet أو الشبكات المحلية Local Networks أو أى مكان آخر يريده .



استبدال مركز الحماية Security Center بمركز العمل Action Center

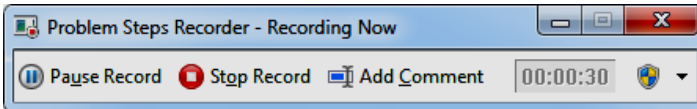
قامت شركة **Microsoft** بإنشاء مركز جديد في Windows 7 أطلقت عليه الاسم مركز العمل «Action Center» وهو بذلك يعد بديلاً لمركز الحماية «Security Center» الذى كان موجوداً في الإصدارات السابقة من Windows، ويتميز مركز العمل «Action Center» بالعديد من الميزات الجديدة والمحسنة لحماية وصيانة جهاز المستخدم، وقد تم تطويره ليصبح أكثر أماناً وأكثر سهولة، وينقسم مركز العمل «Action Center» إلى قسمين .. ، القسم الأول يختص بخيارات الأمن Security لجهاز المستخدم، والقسم الثانى يختص بخيارات

الصيانة Maintenance لجهاز المستخدم، وبهذا يكون مركز العمل «Action Center» فى Windows 7 مكانًا شاملًا يقصده المستخدم لحماية وصيانة جهازه بكل سهولة .



برنامج Problem Steps Recorder لتسجيل خطوات المشكلة بالصور

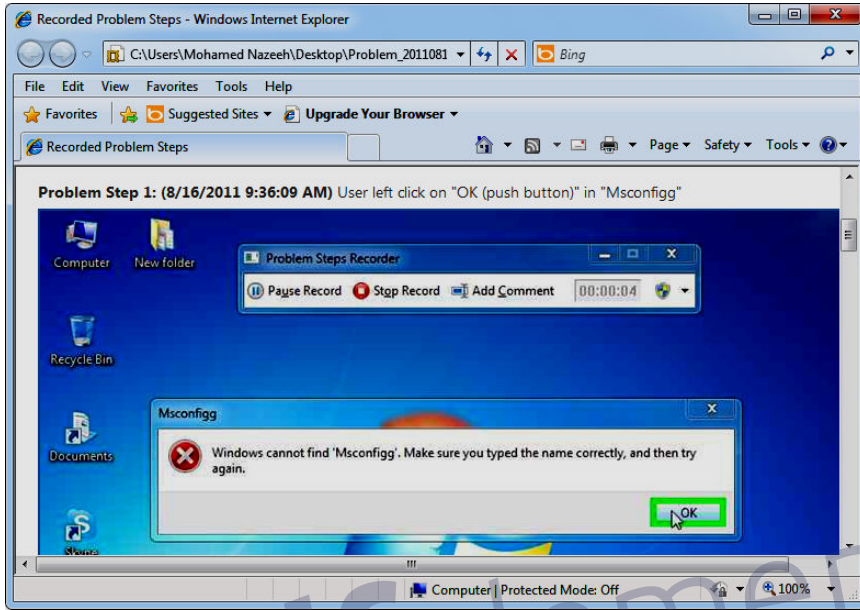
فى السابق عندما كنت تواجه مشكلة ما داخل بيئة التشغيل Windows كنت تقوم بالاتصال تليفونياً بمسئول الدعم الفنى Support Officer بشركتك، أو بأحد خبراء الكمبيوتر لتشرح له خطوات المشكلة التى واجهتك، وتحاول جاهداً أن تصفها له بدقة، وكان الخبر وقت ذاك يحاول جاهداً هو الآخر أن يفهم منك ماهية المشكلة وكيف حدثت، ولا شك أن ذلك كان يستغرق منكما الكثير من الوقت، ولهذا وفرت لك شركة **Microsoft** فى إصدارها الجديد Windows 7 برنامج رائع يعمل على تسجيل Record حركات الشاشة التى تقوم بها، ويقوم بالالتقاط التلقائى Automatic Capture للنوافذ Windows التى تسببت فى



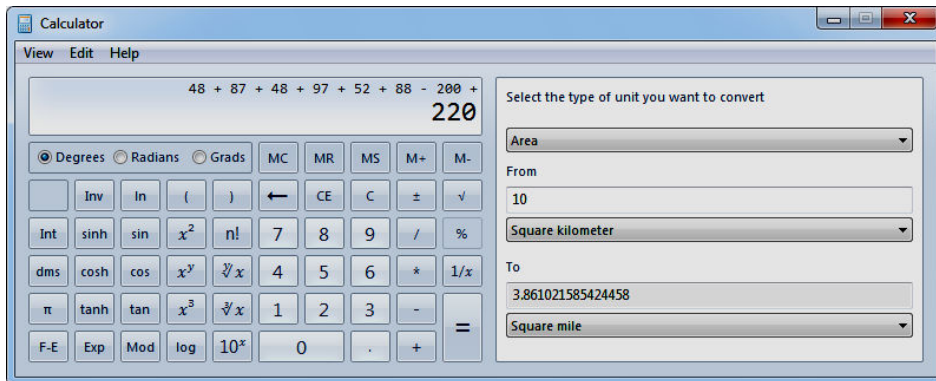
ظهور المشكلة، ثم يقوم بعمل حزمة Pack من

هذه الصور الملتقطة Images مع الوصف Description الخاص بها فى ملف MHTML، يتم وضعه فى ملف مضغوط ZIP File لكى تقوم بعد ذلك بإرساله إلى الخبير عبر البريد

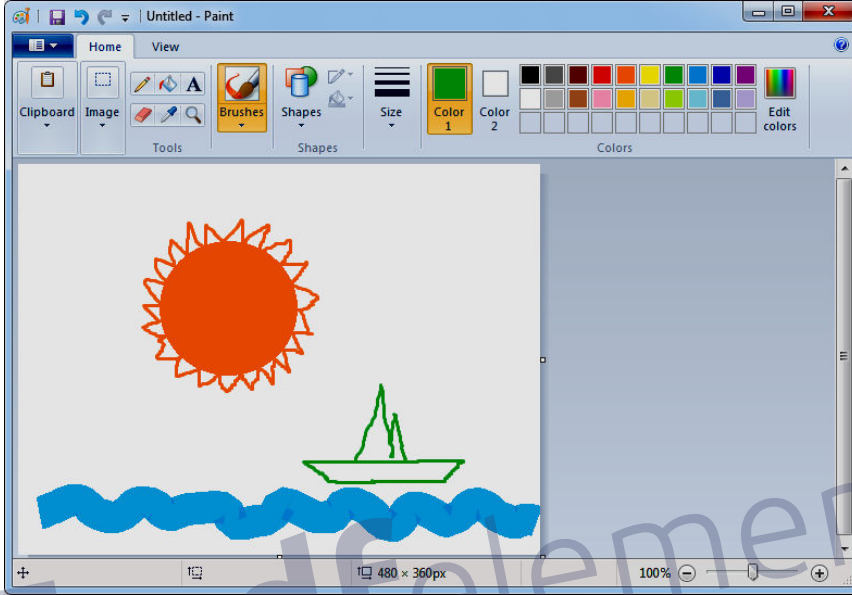
الإلكتروني Email ليطلع عليه، ويعرف ماهية المشكلة وكيفية علاجها وفقاً للصور Images والوصف Description الذي أرسلته له في ملف الـ MHTML .



برنامج الآلة الحاسبة Calculator أكثر تطوراً وجمالاً مما سبق عملت شركة **Microsoft** على تطوير برنامج الآلة الحاسبة Calculator الشهير في نظامها Windows، وجعله في الإصدار الجديد Windows 7 أكثر تطوراً وجمالاً مما سبق، حيث تم تغيير شكل البرنامج، وإضافة الكثير من المزايا والإمكانيات الجديدة له .



➤ برنامج الرسم Paint يأتى فى ثوبه الجديد مع مزايا متطورة فى الإصدار Windows 7 تم تطوير برنامج الرسم Paint الشهير ليصبح أكثر جمالاً وأكثر تطوراً مع المزايا الجديدة المتطورة التى تمت إضافتها إليه .



➤ برنامج متصفح الإنترنت الجديد Windows Internet Explorer 8

يأتى إليك برنامج متصفح الإنترنت الشهير Windows Internet Explorer فى إصداره الثامن الجديد، الذى تميز بشكله الرائع وواجهته الأكثر تنظيماً مما سبق، وقد تم إضافة الكثير من المزايا الجديدة للبرنامج مثل إمكانية استعادة صفحات الويب Webpages التى كانت مفتوحة قبل أن يصيب البرنامج عطل ما أدى إلى إغلاقه بشكل اضطرارى، وكذلك ميزة التصفح الخاص Inprivate Browsing التى تتيح للمستخدم إمكانية تصفح مواقع الويب Websites بشكل سرى دون أن يترك وراءه أى أثر للمواقع Websites التى قام بزيارتها، حيث لا تظهر عناوين تلك المواقع فى سجل الزيارات History وكذلك لا تترك وراءها ملفات تعريف الارتباط Cookies كما هو الحال فى الوضع العادى للتصفح، ويمكن أن نقول أن برنامج Windows Internet Explorer 8 هو الخيار الأمثل لتصفح آمن ومريح لمواقع الويب Websites .



متطلبات النظام System Requirements

يتطلب تثبيت (تركيب) Install نظام التشغيل Windows 7 بعض المواصفات التي ينبغي أن تكون متوفرة بحاسبك، وقد قامت شركة **Microsoft** بتلخيص هذه المواصفات كما هو موضح في الجزء التالي :

- معالج بسرعة 1 جيجا هيرتز أو معالج أسرع، وذلك من النوع 32 بت (X86) أو من النوع 64 بت (x64) .
- ذاكرة وصول عشوائي (RAM) بسعة 1 جيجا بايت (32 بت) أو 2 جيجا بايت (64 بت) .
- 16 جيجا بايت من المساحة المتوفرة على القرص الصلب (32 بت) أو 20 جيجا بايت (64 بت) .
- جهاز رسومات مثبت عليه DirectX 9 ومزود ببرنامج التشغيل WDDM الإصدار 1.0 أو ما هو أعلى .

- 1 Gigahertz (GHz) or faster 32-bit (x86) or 64-bit (x64) processor .
- 1 Gigabyte (GB) RAM (32-bit) or 2 GB RAM (64-bit) .
- 16 GB available hard disk space (32-bit) or 20 GB (64-bit) .
- DirectX 9 graphics device with WDDM 1.0 or higher driver .