

(مفهومه وقانونه ومنحنى الطلب والعوامل المؤثرة) .

- مفهوم الطلب (market Demand) : هو كمية السلع التي يمكن شراءها من قبل الافراد (كمستهلكين) أو المشاريع بأسعار معينة وفي وقت معين ، بافتراض ثبات العوامل الاخرى () .

- : للطلب عنصرين هما .

/ عنصر ذاتي يتمثل بالرغبة والحاجة .

/ ي يتمثل بالقدرة على الشراء .

اي لكي يكون هنالك طلب يجب ان تكون هنالك رغبة وحاجة وهذه الرغبة والحاجة يجب ان تكون مصحوبه بقدرة شرائيه . والرغبة غير المصحوبه بقدرة شرائيه

وتكون العلاقة عكسيه بين الكمية المطلوبة من سلعه ما وسعرها

- (The Law of Demand) : هو العلاقة العكسيه بين

السعر والكميه المطلوبه من سلعه معينه . (

الاخرى وهي (الدخل والذوق واسعار السلع الاخرى البديله) . وهذه

العلاقه يؤثر فيها (كمتغير مستقل) الكمية المطلوبه

(كمتغير تاب) وليس العكس

- (Demand schedule) : وهو توضيح لقانون الطلب

بجدول يسمى جدول الطلب والذي يظهر فيه انه كلما ارتفع السعر

انخفضت الكمية المطلوبه من سلعه ما . _____ :

الكميه المطلوبه من السلعه ()

سعر السلعه ()

وهذا الجدول يسمى بجدول الطلب ويظهر منه انه كلما ارتفع السعر انخفضت الكمية المطلوبة من سلعه ما .

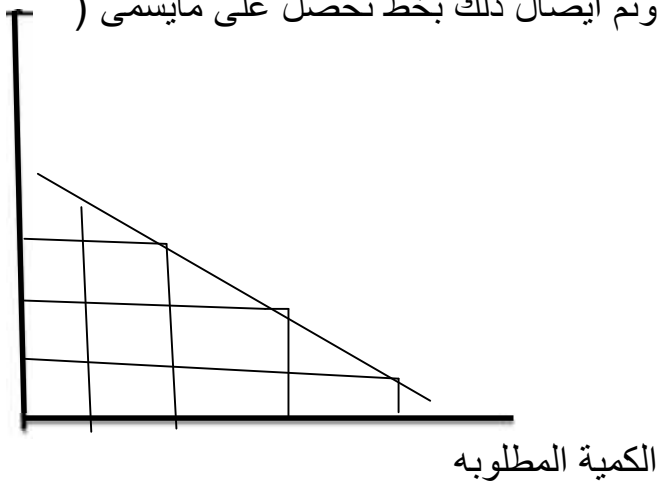
فعندما كان سعر السلعه د كانت الكمية المطلوبة

د انخفضت الكمية المطلوبة الى

وهكذا -----

ومن ذلك يتضح ان يؤثر على الكمية المطلوبة تأثيرا عكسيا .

- (The Demand Curve) : هو بناء افتراضي او (بياني) يبين كم هو عدد الوحدات من سلعه معينه يرغب المستهلك شرائها خلال فتره زمنيه معينه بكل الاسعار الممكنه (الاخرى وهي الدخل والدوق واسعار السلع الاخرى) . واذا ماقيست الكميات المطلوبة على المحور الافقي وقيس السعر على المحور العمودي وتم ائصال ذلك بخط نحصل على مايسمى (



ويظهر من الشكل العلاقة العكسيه بين الكمية المطلوبة من سلعه معينه () ويظهر فيه منحنى الطلب ينحدر من اعلى اليسار الى اسفل اليمين . وهذا الانحدار يدل على انه كلما انخفض سعر سلعه معينه ازدادت الكمية المطلوبة من سلعه ما . والعكس صحيح . وهنالك سببان لتفسير هذه العلاقة بين السعر والكمية المطلوبة من سلعه . هما (السلعه البديله) احلال سلعه يدل سلعه اخرى (

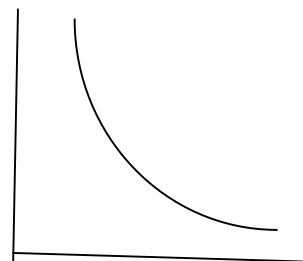
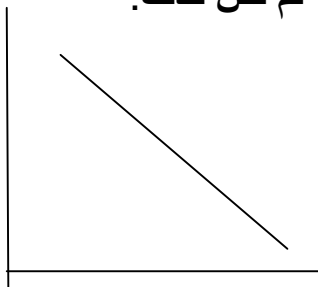
- في حالة ارتفاع سعر السلعة () يجد المستهلك نفسه في وضع لايسمح له الا بشراء كمية من هذه السلعة اقل لان دخله الحقيقي قد انخفض .

وبالعكس في حالة انخفاض سعر السلعة () فان المستهلك يجد ان دخله النقدي يسمح له بشراء المزيد من تلك السلعة لان انخفاض السعر يعني ارتفاع دخله الحقيقي وهذا يطلق عليه اثر الدخل (income effect) .

- في حالة ارتفاع سعر السلعة (مع افتراض ثبات السلع البديله) هذا يجعل السلع البديله ارخص نسبيا من السلع التي ارتفع سعرها يجعل المستهلك يقلل استهلاكه لهذه السلعة (التي ارتفع سعرها) والاتجاه لشراء السلع البديله .

اما في حالة انخفاض سعر السلعة (مع بقاء السلع البديله ثابتة) السلع البديله تصبح اغلى نسبيا من السلع التي انخفض سعرها مما يجعل المستهلك يسعى للحصول على المزيد من السلعة التي انخفض سعرها والتقليل من السلع البديله وهذا ما يطلق عليه مصطلح (substitution) .

ملاحظه: يكون منحنى الطلب على شكل خط مستقيم ، عندما يكون التغير في الكمية المطلوبة من سلعة ما متساويا (— — —) وهكذا حيث كان التغير بمقدار واحد أيضا في كل مره ، ويكون على شكل كيرف إذا لم تكن كذلك.



الكمية المطلوبة

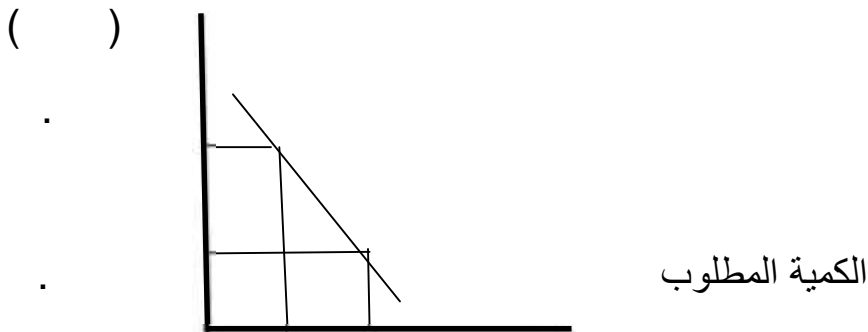
3 -العوامل المؤثرة في الطلب او المحدده للطلب اي المؤثره في الكميـه المطلوبه من السلعه:

تتأثر الكميـه المطلوبه من سلعه ما بعدد من العوامل يمكن اجمالها بالاتي :

- .
- .

- : تؤثر الاسعار على الكميات المطلوبه من سلعه ما تأثيرا مختلفا :

سعر السلعه نفسها : في الظروف الاعتياديه كلما ارتفع سعر السلعه انخفضت الكميـه المطلوبه منها والعكس صحيح .



اسعار السلع البديله (المنافسه) : هنالك الكثير من السلع التي يمكن ان تحل احدهما محل الاخرى في اشباع الحاجه ولهذا تؤثر اسعار بعض السلع على الكميـه المطلوبه من بعضها البعض الشاي يزداد الطلب على القهوة اذا بقي سعرها ثابت لانها ستكون ارخص من الشاي .

اي علاقـه عكسيه بين الكميـه المطلوبه من سلعه معينه واسعار السلع البديله المنافسه لها هي علاقـه طرديه

بينما قلنا سابقا ان علاقـه بين الكميـه المطلوبه من سلعه ما وسعرها علاقـه عكسيه .

- **اسعار السلع المكمله :** وهي السلعه التي يجب شراءها جنباً الى جنب
فمثلاً لا يمكن استخدام السياره بدون بانزين فالبانزين سلعه مكمله
للسياره او الشاي والسكر فالمتغيرات التي تطرا في اسعار البانزين
لا بد ان تنعكس على الكميات المطلوبه من السيارات والعلاقه بينهم
تكون عكسيه اي اذا ارتفع سعر البانزين ينخفض الطلب على السيارات
وهو عكس السلع البديله

- : اذا توقع المستهلك ان سعر سلعه معينه سوف
يرتفع فان هذا التوقع سيدفعه الى زياده الطلب عليها وخاصتا اذا كانت
السلع قابله للخرن ويحصل العكس فاذا توقع ان سعر سلعه معينه سوف
ينخفض فانه سيقبل طلبه عليها ،وهنا تكون العلاقه طردية
- : تتاثر الكميات المطلوبه من المستهلك بالتغيرات التي تحصل في
فاذا ارتفع دخله سوف يزداد طلبه على السلعه والعكس صحيح .
- **ذوق المستهلك :** تتاثر الكميّه المطلوبه من سلعه معينه بتغير ذوق او رغبته
المستهلك في الحصول عليها

فقد يغير المستهلك طلبه على سلعه معينه ليس بسبب تغير سعر السلعه او
بسبب تغير دخله وانما بسبب تغير ذوقه نتيجة لظهور سلعه جديده مثلاً
: تحول طلب المستهلك من التلفزيون العادي الى التلفزيون الملون وهذا
التحول في الذوق يؤدي الى تقليل الطلب على التلفزيون العادي وزيادته على
التلفزيون الملون

- () : ففي الصيف يزداد الطلب على مكيفات
الهواء او المبردات وفي الشتاء على اجهزة التدفئه .

تعريف دالة الطلب : هي العلاقه بين الكميّه المطلوبه من سلعه معينه
المؤثره فيها (او المحدده بها) . ويمكن التعبير عنها بالصيغه الاتيه

داله الطلب $Q = F (P, P, Y, T \dots)$

حيث ان :- الكميّه المطلوبه Q

داله F

سعر سلعه معينه P

السلعه البديله P

Y

ذوق المستهلك T

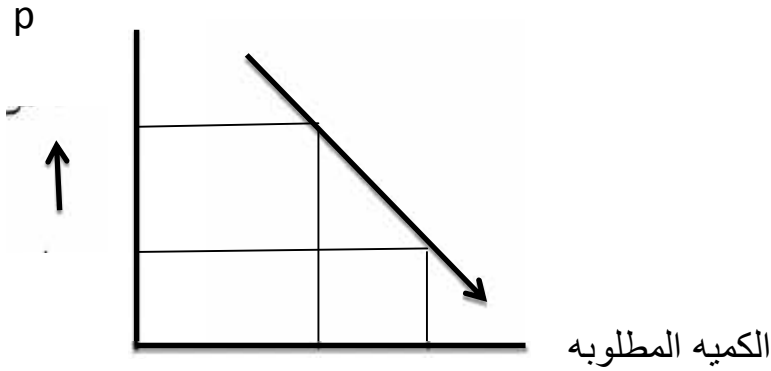
اي ان الكميه المطلوبه داله فس سعر سلعه معينه واسعار السلع البديله والدخل

امثله على :- التغير في الكميه المطلوبه والتغير :

- التغير في الكميه المطلوبه: يعني الانتقال من نقطه لآخرى على نفس منحنى

لان التغير كان في سعر السلعه فقط، مع افتراض ثبات العوامل
()

هنا يتغير سعر السلعه مع ثبات العوامل الاخرى



- التغير في الطلب : فيعني التغير في احدى العوامل المؤثره في الطلب مع

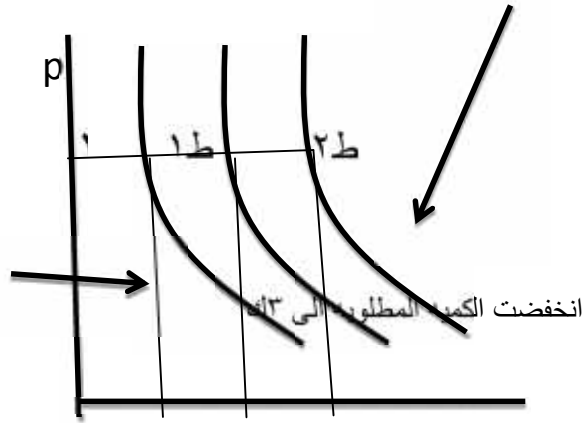
منحنى طلب جديد

المنحنى الاول وكما يلي

هنا السعر يبقى ثابت ويتغير احد العوامل المؤثر ()

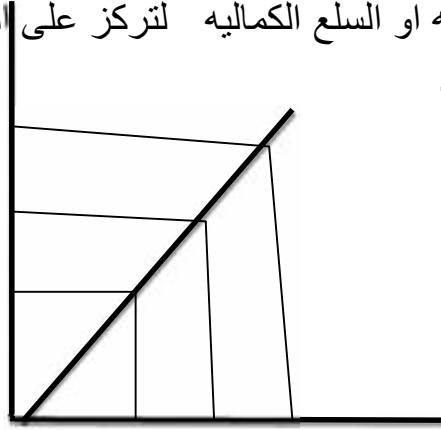
تغير الدخل مثلا : اذا ارتفع الدخل تزداد الكميه المطلوبه من
ك بالرغم من ثبات سعرها

ازدادت الكميه المطلوبه



- : تختلف انواع الطلب حسب الزاويه التي تنظر منها اليه
- فعلى مستوى الاقتصاد الجزئي ينقسم الطلب الى
 - : وهو يمثل طلب الفرد على سلعه معينه
 - () : ويتكون او يمثل مجموع طلبات الافراد على سلعه معينه .
- زاويه اخرى ينقسم الطلب الى الانواع الاتيه ؟
- : يطلق اسم الطلب المشتق على سلعه معينه عندما يكون
 - نتيجه للطلب على سلعه اخرى .
 - : ان الطلب على الحنطه (الدقيق) هو طلب مشتق من الط (اي اشباع الحاجه من الخبز) .
 - : ويطلق اسم الطلب المشترك
- :
 - : والطلب المركب هو الطلب الكلي على سلعه معينه
 - تطلب هذه السلعه لعدة اغراض
 - : الطلب على الفحم هو طلب مركب لانه الفحم يمكن استخدامه في التدفئه وفي النقل () وفي توليد القوه الكهربائيه وغيرها من

- / مع رسم منحنى شاذ كما هو ادناه .
- سلع الفاخره والمباهات (مثل المجوهرات الثمينه) : وهي السلع يزداد الطلب عليها كلما ازداد سعرها وتسمى بالسلع الفاخره او المباهات والسبب في ذلك ان السعر المرتفع يعطي اهميه خاصه للسلعه في نظر المستهلك وخاصة ذوي الطبقات الراقية او المترفه المرتفع داله على الجوده العاليه للسلعه .
- السلع الدنيا () : وهي السلع التي كلما ازداد سعرها يزداد الطلب عليها ايضا لانه لايمكن الاستغناء عنها
- العوائل الفقيره (ولكن يكون ذلك على حساب) تقوم هذه العوائل بتقليل الشراء من السلع غير الضروريه او السلع الكماليه لتركز على السلع الضروريه وهي () .



الكمية المطلوبه

مع الرسم البياني الشاذ

كلما زاد سعر السلعه زاد الطلب عليها ،وتشمل سلع المباهات والسلع الضرورية التي لا يمكن الأستغناء عنها.

ملاحظه : يكون على شكل خط مستقيم **كان التغير في الكميات المطلوبه من السلعة على المحور الأفقي متساويا في كل مره** وكذلك يكون التغير في السعر على المحور العمودي بمقدار وحدة واحدة في كل مرة أيضا. ويكون

