

الفطريات الاسكية

Kingdom: Myceteae

Division: Amastigomycota

Subdivision: Ascomycotina

Class: Ascomycetes

subclass: Hymenoascomycetidae

subclass:Hymenoascomycetidae

Series:Pyrenomycetes

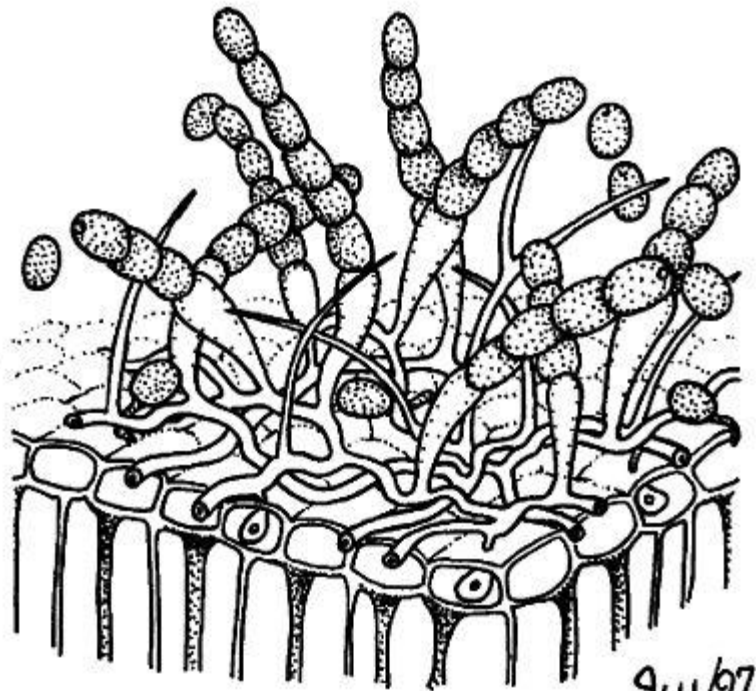
Order:Erysiphales

فطريات البياض الدقيقي Family:Erysiphaceae

Genus:Sphaerotheca

يعيش متطفلا اجباريا خارجيا على اسطح النباتات ويعرف
المرض المتسبب عنه بالبياض الدقيقي وذلك لانه يكون بقع
دقيقة بيضاء اللون وهو لون الغزل الفطري والجراثيم
الكونيدية للفطر على السطح السفلي للاوراق الحديثة وكذلك
الاغصان. ثم تنتشر حتى تغطى كل السطح المصاب وتبدو
الاوراق وكأنها معفرة بمسحوق خشن ابيض اللون .

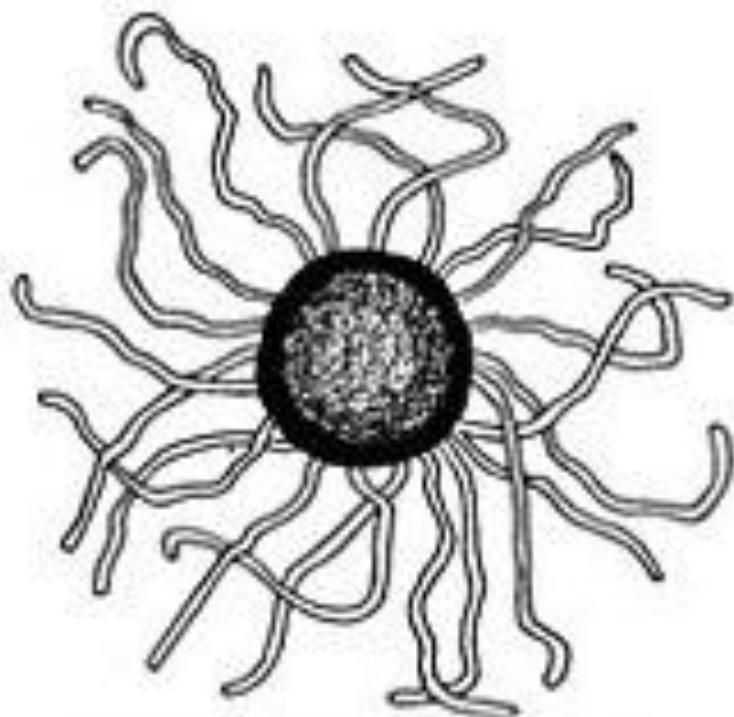
التكاثر اللاجنسي: الفطر بعد اصابة النبات يكون حوامل
كونيدية غير متفرعة قائمة وشفافة على سطح العائل
وباستمرار نمو الحامل الكونيدي الى اعلى تنفصل خلايا
متتابة من نهايته الطرفية نتيجة لتكوين جدر مستعرضة
تفصل تلك الخلايا بعضها عن بعض ثم تتحول تلك الخلايا
الى سلسلة من جراثيم كونيدية برميلية الشكل . احادية الخلية
. احادية النواة . والكونيدات القريبة من الحامل اصغر حجم
من البعيدة عنه .



9/11/97



التكاثر الجنسي: الثمرة الاسكية كروية مغلقة تحوي كيس اسكي واحد فقط فيه ٨ جراثيم اسكية وعلى الجدار الخارجي عدد من الزوائد الخيطية غير المتفرعة .



SPHAEROTHECA



un asque

ERYSIPHE



plusieurs asques

2-Erysiphe

متطفل اجباري ويشتمل على ١٠ انواع :ويعتبر النوع
E.graminis المسبب لمرض البياض الدقيقي في النجيليات
اكثرها اهمية .لانة يصيب ٥٠ نوع من النجيليات وخاصة
القمح والذرة والشعير.

حيث تظهر بقع دقيقة المظهر على السطح العلوي والسفلي
للاوراق تؤدي الى تغير شكل الاوراق وجفافها ثم ضمورها
وسقوطها.

التكاثر اللاجنسي: الحوامل الكونيدية قصيرة وقائمة احادية
الخلية عليها سلسلة كاذبة من الكونيدات برميلية الشكل.

التكاثر الجنسي: الثمرة الاسكية كروية مغلقة سوداء مطمورة
في الغزل الفطري ولها زوائد خيطية بسيطة و تحوي عدد
من الاكياس الاسكية بيضية او اسطوانية الشكل كل كيس
يحتوي ٤ او ٨ جراثيم اسكية .

3-Uncinula

التكاثر الجنسي: الثمرة الاسكية على سطحها زوائد خطافية الشكل ملتفة في نهايتها.

التكاثر اللاجنسي: الكونيدات على شكل سلاسل كاذبة.

4-Phyllactinia

التكاثر الجنسي:

الثمرة الاسكية لها زوائد طويلة ذات قواعد بصلية الشكل
واطرافها مستدقة.

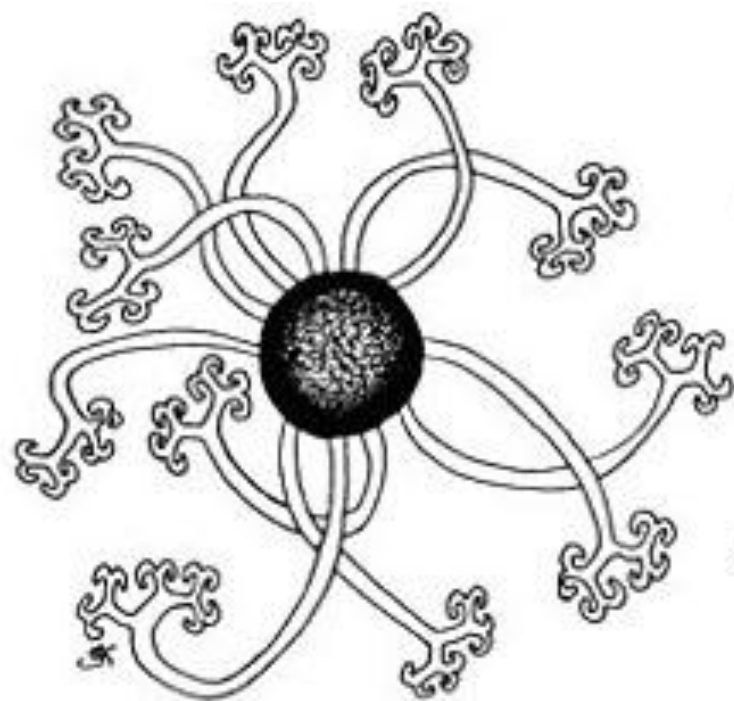
التكاثر اللاجنسي:

الحامل الكونيدي يتكون من صف من الخلايا ليحمل في اعلاة
كونيدة واحدة .

5-Microsphaera الثمرة الاسكية لها زوائد خيطية ونهايتها متفرعة تفرع ثنائي وتحتوي اكثر من كيس اسكي .

6-podosphaera

الثمرة الاسكية عليها زوائد خيطية ونهايتها متفرعة تفرع ثنائي وتحتوي كيس اسكي واحد .
والكونيدات في سلاسل حقيقة .



PODOSPHAERA

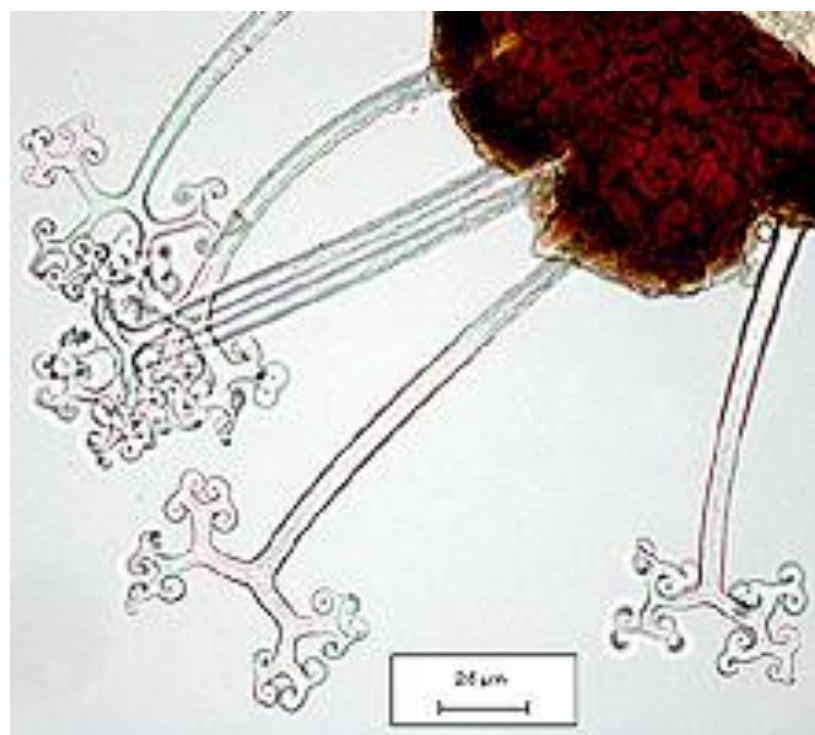


un asque

MICROSPHAERA



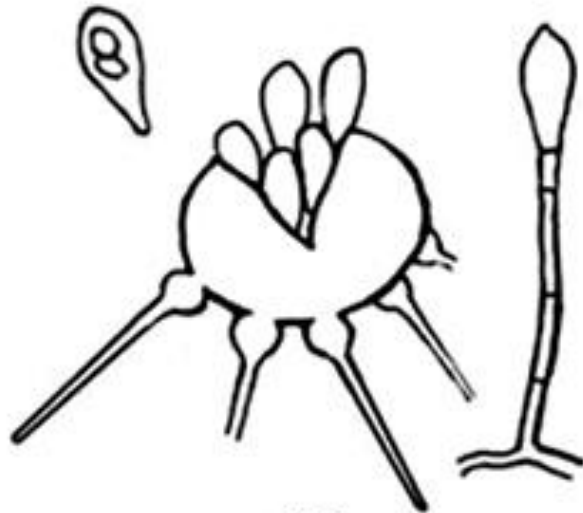
plusieurs asques



7-Leveillula

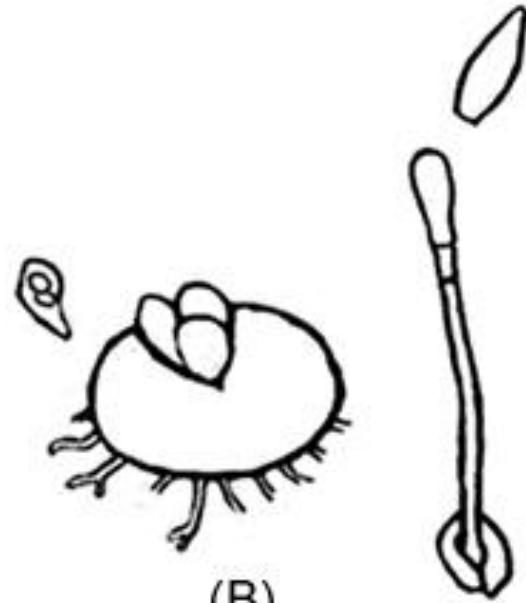
التكاثر اللاجنسي: اذا كان الغزل الفطري سطحيا فان الحامل الكونيدي قصير ويحمل سلسلة من الجراثيم الكونيدية اما اذا كان الغزل الفطري متغلغلا داخل انسجة العائل فان الحامل الكونيدي طويل و يخرج من الثغور ويحمل في نهايته كونيذة واحدة .

التكاثر الجنسي: الثمرة الاسكية كروية مغلقة والزوائد غير متفرعة خيطية .



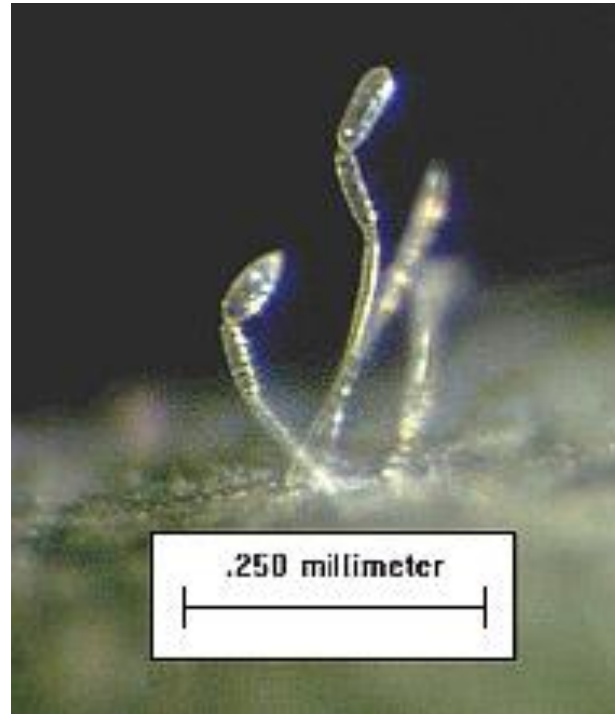
(A)

(A) *Phyllactinia*.



(B)

B) *Leveillula*



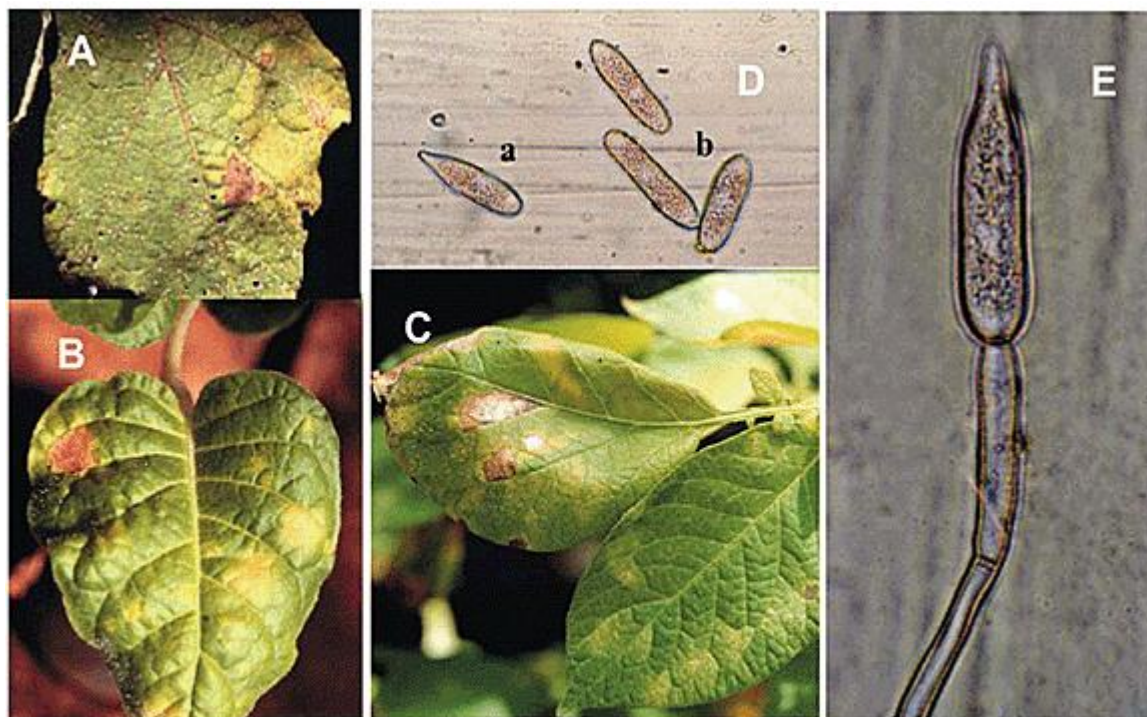


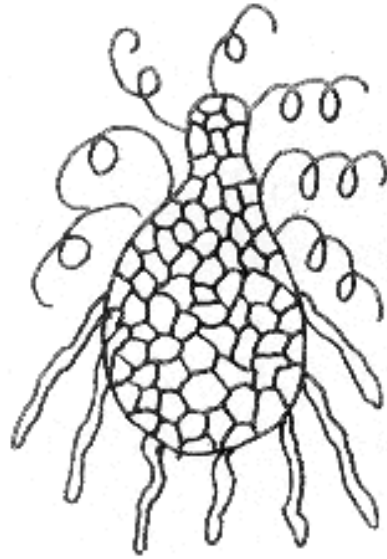
FIG. 1 - Powdery mildew symptoms caused by *Oidiopsis haplophylli* isolates on eggplant (*Solanum melongena*), (A); *Nicotiana rustica* (B); and potato (*S.tuberosum*) (C); morphological aspects of primary (a) and secondary (b) conidia of *O. haplophylli* obtained from infected gilo (*S. gilo*) leaves (D) and conidiophore with a terminal primary conidium (E).

2-order: Xylariales
Family: Chaetomiaceae
Genus: Chaetomium

من اشهر الفطريات المحللة للسليولز حيث ينمو على الورق
وبقايا النباتات والانسجة القطنية وجميع المواد التي تحوي
سليولز. ويوجد مترمم في التربة ويوجد على روث الماشية.

التكاثر الجنسي :الثمرة الاسكية قارورية لها في اعلاها فوهة
تستطيل لتكون عنق او منقار مجوف وتغطي الثمرة بزوائد
شعرية طويلة وعادة تكون نوعين.

الشعيرات الموجودة على الرقبة تكون مجعدة والتي تحيط
بالقاعدة تكون مستقيمة .



شعيرات مجعدة

شعيرات مستقيمة

2-family: Xylariaceae
Genus: Xylaria

تعتيش الانواع التابعة لهذا الجنس معيشة رمية على خشب
النبات او طفيليات ضعيفة على النباتات الخشبية حيث تستغل
ما بها من مواد سليلوزية.

التكاثر الجنسي: الثمار الاسكية قارورية الشكل تترتب عموديا
تحت سطح حشية ثمرية (جلدية او فليزية او لحمية لونها
ابيض او رمادي او بني) تنتج على الدبال او الاوراق المتعفنة
او في التربة. والثمار الاسكية تحوي اكياس اسكية تتخلها
شعيرات عقيمة والجراثيم الاسكية داكنة غير متساوية
الحواف .



التكاثر اللاجنسي: الحامل الكونيدي قصير يحمل كونيذة واحدة فقط اسطوانية الشكل.

