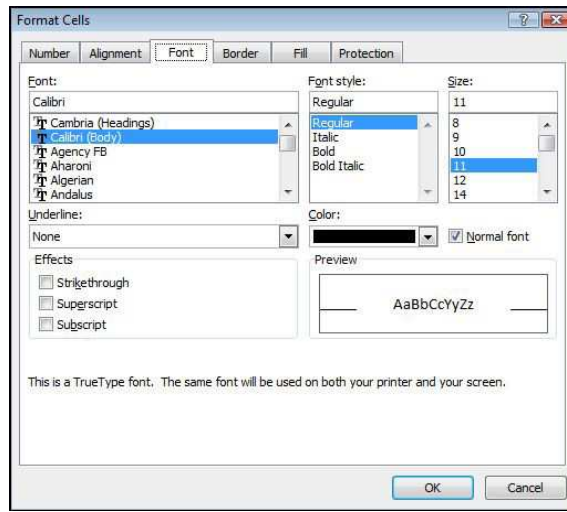


الخط Font

وتتضمن عدد كبير من المؤثرات التي تستخدم لغرض إعطاء طابع جيد على الخلايا ويمكن تطبيق التنسيق بالإجراء التالي :-

1. حدد الخلايا المطلوب التنسيق عليها.
2. اضغط على الامر مربع حوار المطلق Dialog Box Launcher من مجموعة الأرقام
3. اضغط على علامة تبويب الخط Font ثم الامر اسلوب الخط Font Style ، حجم الخط Font Size.
4. اضغط على علامة التبويب المؤثرات Effect ثم الامر اختراق خلال Strikethrough حرف اسفل او اعلى Superscript or Subscript , لاحظ الشكل (3-45).



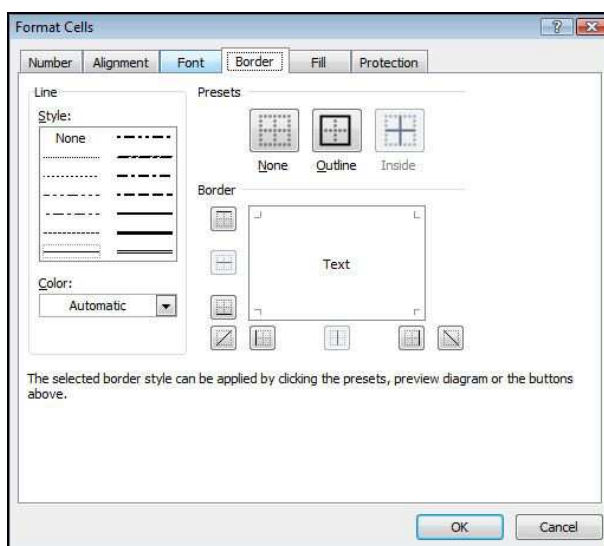
شكل (3-45) الاوامر والخيارات المتوفرة في نافذة تنسيق الخلايا (خط Font)

حدود Borders

عند النقر فوق نمط خط الرسم في المربع النمط ثم انقر فوق الأزرار الموجودة تحت إعدادات مسبقة أو حدود لتطبيق الحدود على الخلايا المحددة لاحظ الشكل (3-46). لإزالة كافة

الحدود انقر فوق الزر بلا. يمكنك أيضاً النقر فوق نواحي ضمن مربع النص لإضافة الحدود أو إزالتها.

1. خط Line :- حدد أحد الخيارات تحت نمط لتحديد حجم خط الرسم ونمط الحدود. إذا أردت تغيير حجم نمط سطر الرسم على أي من الحدود الموجودة بالفعل، حدد خيار نمط السطر الذي تريده ثم انقر فوق ناحية الحدود في نموذج حدود حيث تريد ظهور نمط خط الرسم الجديد.
2. اللون Color :- حدد لون من القائمة لتغيير اللون للنص أو الكائن المحدد.
3. اعدادات مسبقة Presets :- حدد خيارات الحدود تحت إعدادات مسبقة لتطبيق الحدود على الخلايا المختارة أو إزالتها (None ، Outside ، Inside).
4. حدود Border :- انقر فوق نمط خط الرسم في المربع النمط، ثم انقر فوق الأزرار الموجودة تحت إعدادات مسبقة أو حدود لتطبيق الحدود على الخلايا المحددة. لإزالة كافة الحدود، انقر فوق الزر بلا. يمكنك أيضاً النقر فوق نواحي ضمن مربع النص لإضافة الحدود أو إزالتها.



شكل (3-46) الاوامر والخيارات المتوفرة في نافذة تنسيق الخلايا (حدود Broders)

التعبئة Fill

وتحتوي على الفئات التالية (لاحظ الشكل 3-47) :-

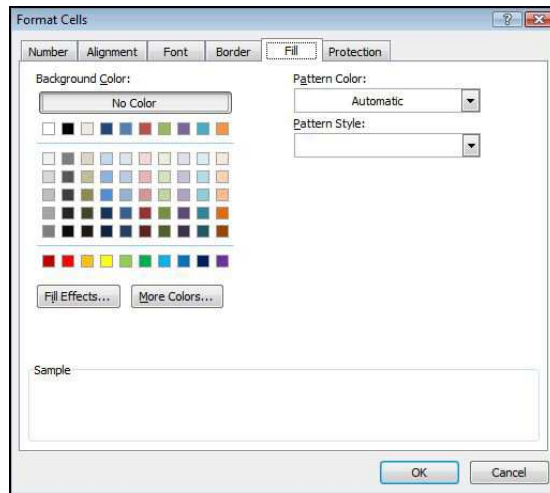
1. لون النموذج Pattern Color.

2. طراز النموذج Pattern Style.

3. لون الخلفية Background Color.

4. تأثير الملاءمة Fill Effects.

5. ألوان أكثر More Color.



شكل (3-47) الأوامر والخيارات المتوفرة في نافذة تنسيق الخلايا (تعبئة Fill)

تنسيق الأعمدة والصفوف Formatting Columns and Rows

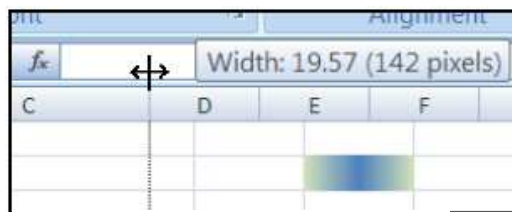
برنامج الاكسل يملك عدة تنسيقات مهمة تستخدم وتتعامل مع الأعمدة والصفوف من

ناحية الارتفاع والعرض.

عرض عمود Column Width

1. حرك المؤشر بين أحرف الأعمدة في الجهة اليمنى للعمود المطلوب تغيير العرض فيه.

2. سيتحول المؤشر الى شكل سهمين باتجاهين متعاكسين وكما في الشكل (3-48).



شكل (3-48) طريقة زيادة عرض عمود