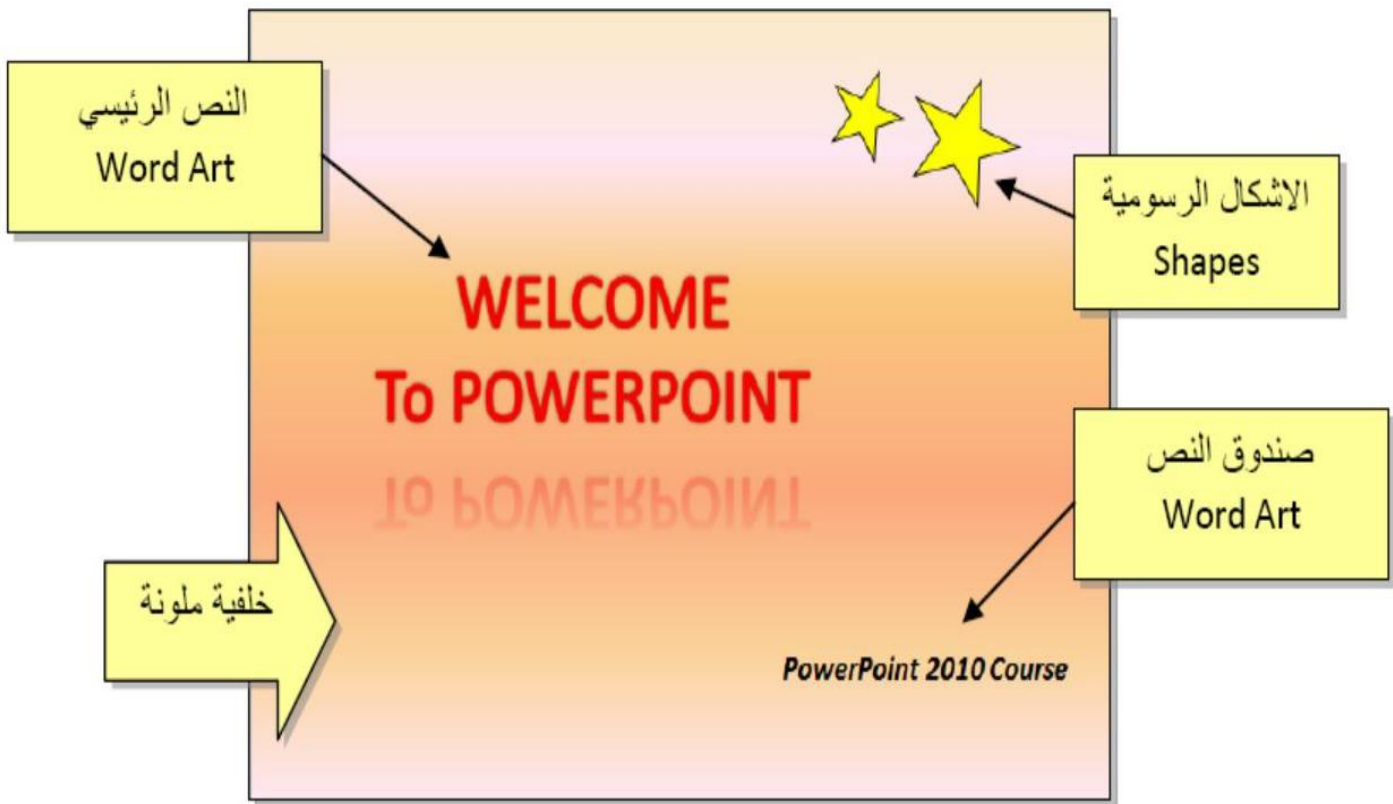


الفصل الثالث

إعداد شريحة Slide

تلقائياً يقوم البرنامج بوضع صندوق نص في الشريحة Text Box عند فتح البرنامج، يمكن مسحهم بواسطة اختيار كل العناصر بالنقر على الماوس مع السحب ثم ضغط مفتاح Delete من لوحة المفاتيح.

لنفرض اننا اردنا انشاء الشريحة التالية:




1- النص الرئيسي Word Art:

1. لإنشاء العنوان الرئيسي "WELCOME TO POWERPOINT" نستخدم ايقونة النص الرئيسي

Word Art كما يلي: انقر شريط Insert (إدخال) < انقر ايقونة WordArt  سيظهر مربع نص نكتب بداخله عبارة "WELCOME TO POWERPOINT".


2. لتغيير لون النص الرئيسي الى الاحمر : اختر النص الرئيسي بالضغط على الحدود الخارجية للصندوق فيظهر شريط الصيغة Format < انقر السهم المجاور لإيقونة لون الخط Font Color

 < اختر اللون الاحمر.

3. لتغيير لون حدود النص الرئيسي الى الاحمر: اختر النص الرئيسي بالضغط على الحدود الخارجية للصندوق فيظهر شريط الصيغة Format < انقر السهم المجاور لإيقونة لون الحدود Text

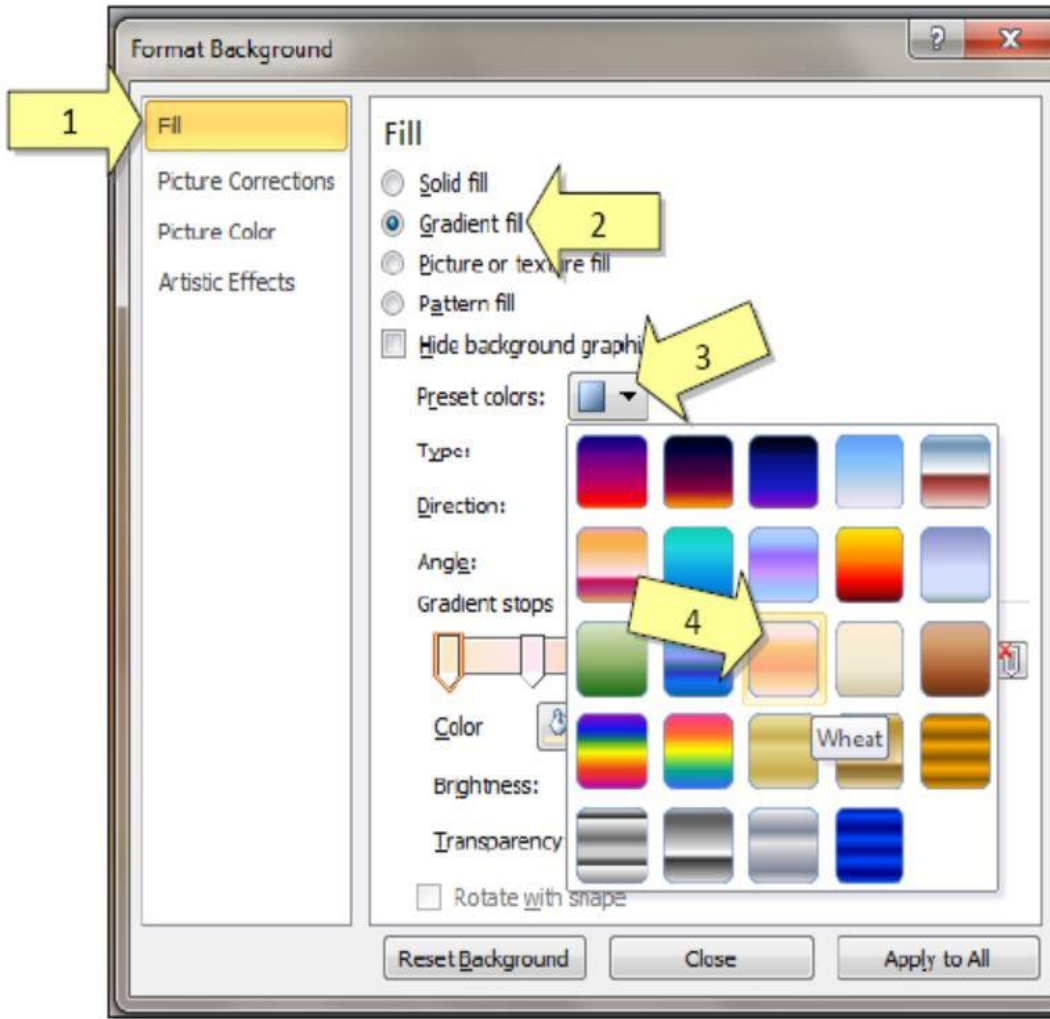
 Outline < اختر اللون الأحمر.

4. لتغيير ابعاد النص الرئيسي : انقر على الحد الخارجي < اسحب مع النقر المقابض البيضاء حول الشكل.

5. لإظهار الانعكاس، من نفس الشريط اعلاه انقر Shape Effects  (تأثيرات الشكل) < Reflection (انعكاس) وأختر الانعكاس المطلوب.

2- الاشكال الرسومية Shapes:

1. لإنشاء النجوم: نقر شريط الادخال Insert < الاشكال الرسومية Shapes  < نختار شكل النجمة  ، فيتحول مؤشر الماوس الى علامة + ، نقوم برسم نجمة في المكان المطلوب بواسطة النقر والسحب.
2. لتدوير الشكل الرسومي: انقر عليه نقرة واحدة < ستظهر فوقه دائرة خضراء ● < ضع المؤشر فوقها وابدأ بتدوير الشكل مع النقر بالمؤشر .
3. لتغيير لون الشكل الرسومي: انقر عليه نقرة واحدة < انقر شريط الصيغة Format < انقر السهم المجاور لإيكون لون الملئ Fill Color  < اختر اللون الاصفر.
4. لتغيير لون حدود الشكل الرسومي: انقر عليه نقرة واحدة < انقر شريط الصيغة Format < انقر السهم المجاور لإيكون لون الحدود Shape Outline  < اختر اللون الاسود.
5. لنسخ الشئ: انقر عليه نقرة يمين < Copy < ضع المؤشر في اي جزء من لوحة العمل < نقرة يمين < Paste.
6. لتغيير ابعاد الشكل الرسومي: انقر عليه نقرة واحدة < اسحب المقابض البيضاء حول الشكل.



وبالتالي تم اكمال تصميم شريحة Slide.