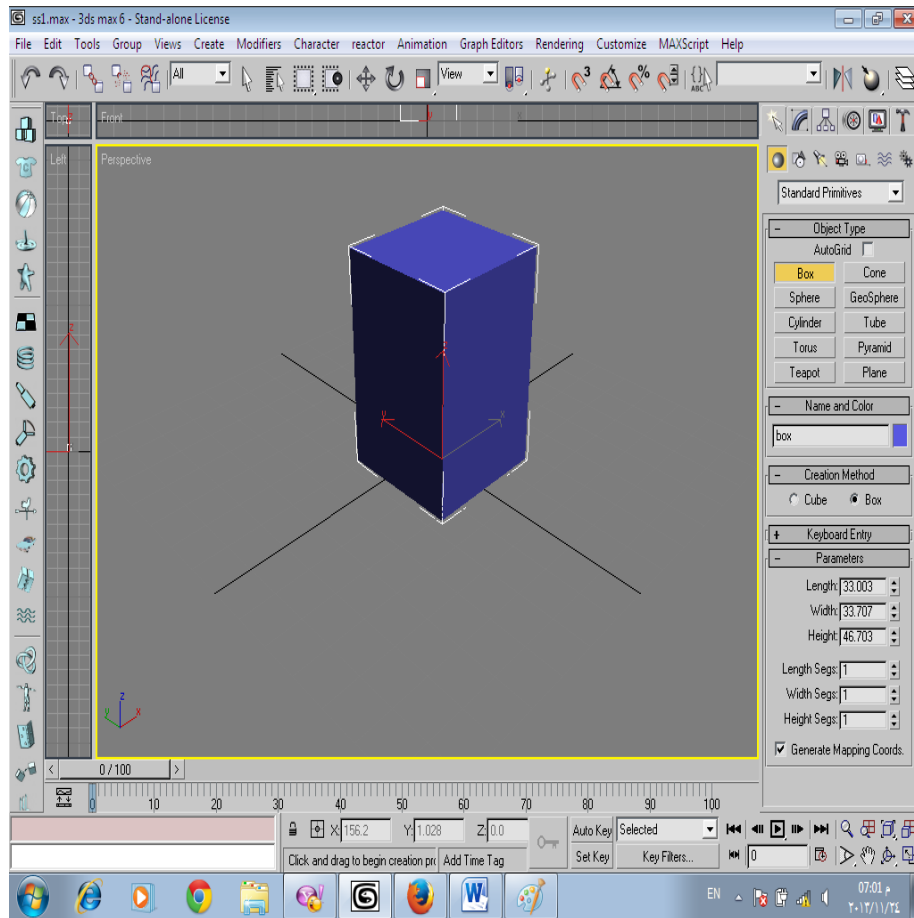
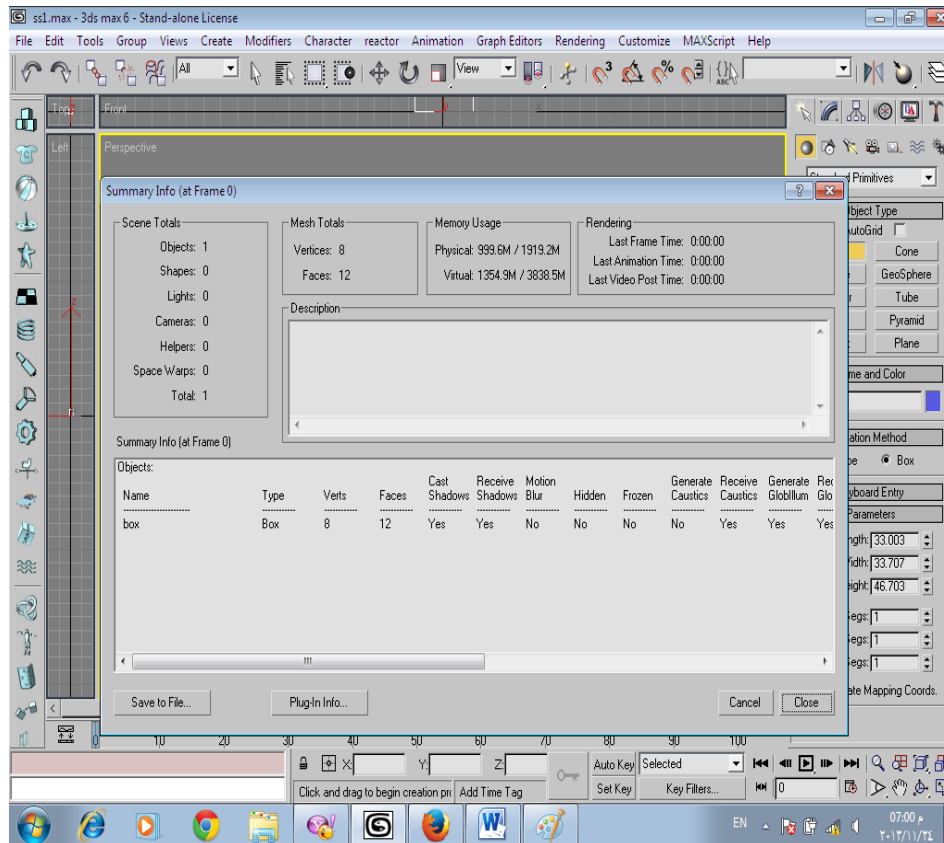


- **Merge**: لدمج بعض العناصر من ملف max.* مع الملف الحالي بحيث يتم تحديد الملف ثم اختيار أحد عناصره .
- **Replace**: لإستبدال بعض عناصر المشروع الحالي بالعناصر المناظرة ذات نفس الإسم والنوع بملف max.* آخر .
- **Import**: لدمج عناصر من الملفات التي لم تنشأ بواسطة 3D Max DS مثل ملفات .dwg الخاصة ببرنامج AutoCAD وملفات 3ds.* التي تنتج بواسطة العديد من البرامج الرسومية الأخرى .
- **Export و Export Selected** لتخزين الملف الحالي أو بعض عناصره بإمتداد غير إمتداد max.* حتى يتم فتحه ببرنامج آخر .
- **Archive**: لتخزين نسخة مضغوطة من الملف الحالي مع ملف نصي يضم موضع العناصر المدمجة – مثل الصور أو ملفات الصوت – بالملف الحالي وذلك بإستخدام برنامج الضغط الإقتراضي الذي يمكن أن تعينه من خلال

Customize menu > preference > Preference Settings dialog > Files tab

- **Summary Info** لعرض بعض الإحصاءات والبيانات عن الملف الحالي ، مثل عدد العناصر الموجودة بالملف ونوعها ومقدار استهلاكه من الذاكرة كما بالصورة التالية :





- **file properties:** لتخزين بعض البيانات عن الملف الحالي
- **Exit:** للخروج من البرنامج ، وسينبهك البرنامج لحفظ أي تغييرات تمت علي الملف الحالي ولم يتم حفظها بعد .