

1- **قائمة ( Edit )** : تضم كل الأوامر الخاصة بإختيار وتحرير عناصر المشهد ومن أوامرها :

- **Undo (Ctrl+ Z)** :للتراجع عن آخر عملية – قابلة للتراجع عنها – تمت علي أحد العناصر بالمشهد ,حيث يظهر اسم العملية الأخيرة إلي جوار الأمر في قائمة Edit لتعرف ماهي آخر عملية تم عملها ويمكن التراجع عنها، والعدد الافتراضي للعمليات التي تسجل مع الأمر Undo هي 20 عملية

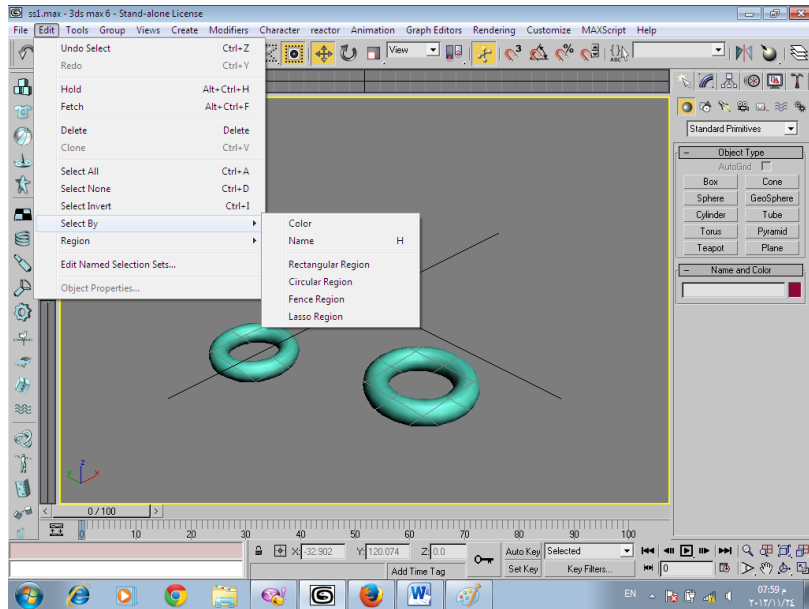
ويمكن تغيير تلك القيمة من خلال:-

### Customize> preferences> General tab > Scene undo

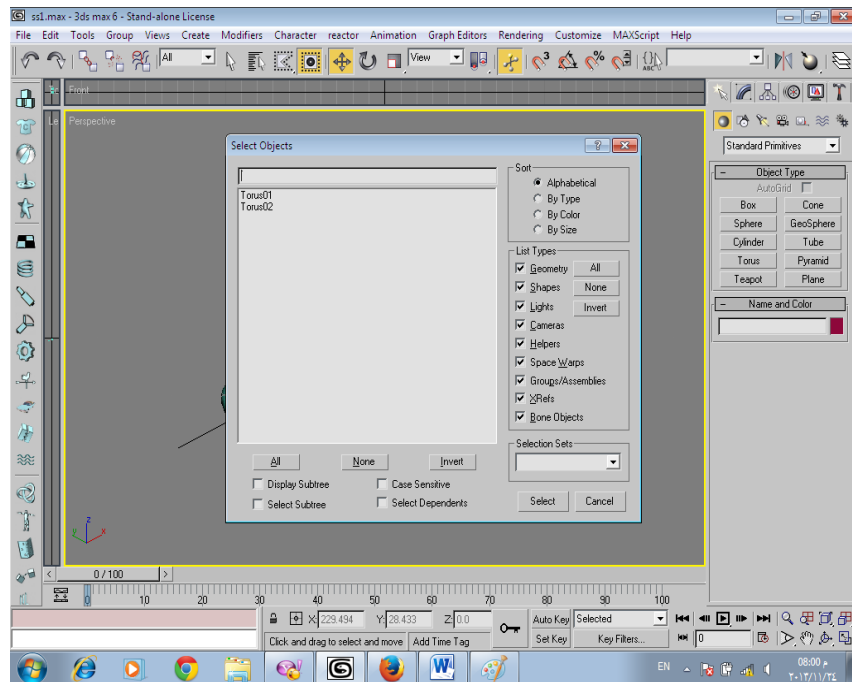
يمكنك معرفة كل العمليات المسجلة مع الأمر undo والتعامل معه مثل History ببرنامج Adobe photoShop, من خلال النقر بالزر الأيمن للفارة علي زر التراجع من شريط الأدوات الرئيسي كما بالصورة التالية :



- **Redo (Ctrl+Y)**:لإلغاء آخر تراجع تم بواسطة الأمر , Undo ويمكنك أن تري كل العمليات التي تم التراجع عنها من خلال النقر بالزر الأيمن للفارة علي زر إلغاء التراجع من شريط الأدوات الرئيسي كما بالحالة السابقة .
- **Delete (Delete)**: لحذف العنصر أو العناصر المختارة حاليا.
- **Select All (Ctrl + A)** : لإختيار كل العناصر الموجودة بالمشهد من النوع المحدد بواسطة مرشح الإختيارات .
- **Select None (Ctrl + D)**: لإلغاء اختيار أي عنصر مختار حاليا
- **Select By** لتحديد أسلوب اختيار عناصر المشهد ، بحيث يكون من خلال الإسم أو اللون أو المنطقة التي ستمر عليها بمؤشر الفارة...إلخ. وعن الإختيار بالإسم تظهر لنا النافذة التالية:-



Select By Name التي يمكن فتحها من خلال زر بشرط الأدوات الرئيسي ، كما الصورة التالية :



• Select By Color حيث يتم اختيار العناصر عن طريق اللون.