

1 Command Window

New to MATLAB? Watch this video or read [Getting Started](#).

نافذة الأوامر

fx >> |

التعريف بالبرنامج

برنامج هندسي مخصص للمهام الحاسوبية و محاكاة النظم المختلفة ، حيث تتوفر فيه العديد من الدوال المبنية داخليا والتي تستخدم في حل المعادلات الرياضية و التفاضل والتكامل والرسم ثنائي الابعاد والرسم ثلاثي الابعاد وغيرها الكثير والكثير.

الاجزاء الرئيسية للبرنامج

1- Command Window.
2- Work Space.
3- Command Window.

2 Workspace

اطار العمل

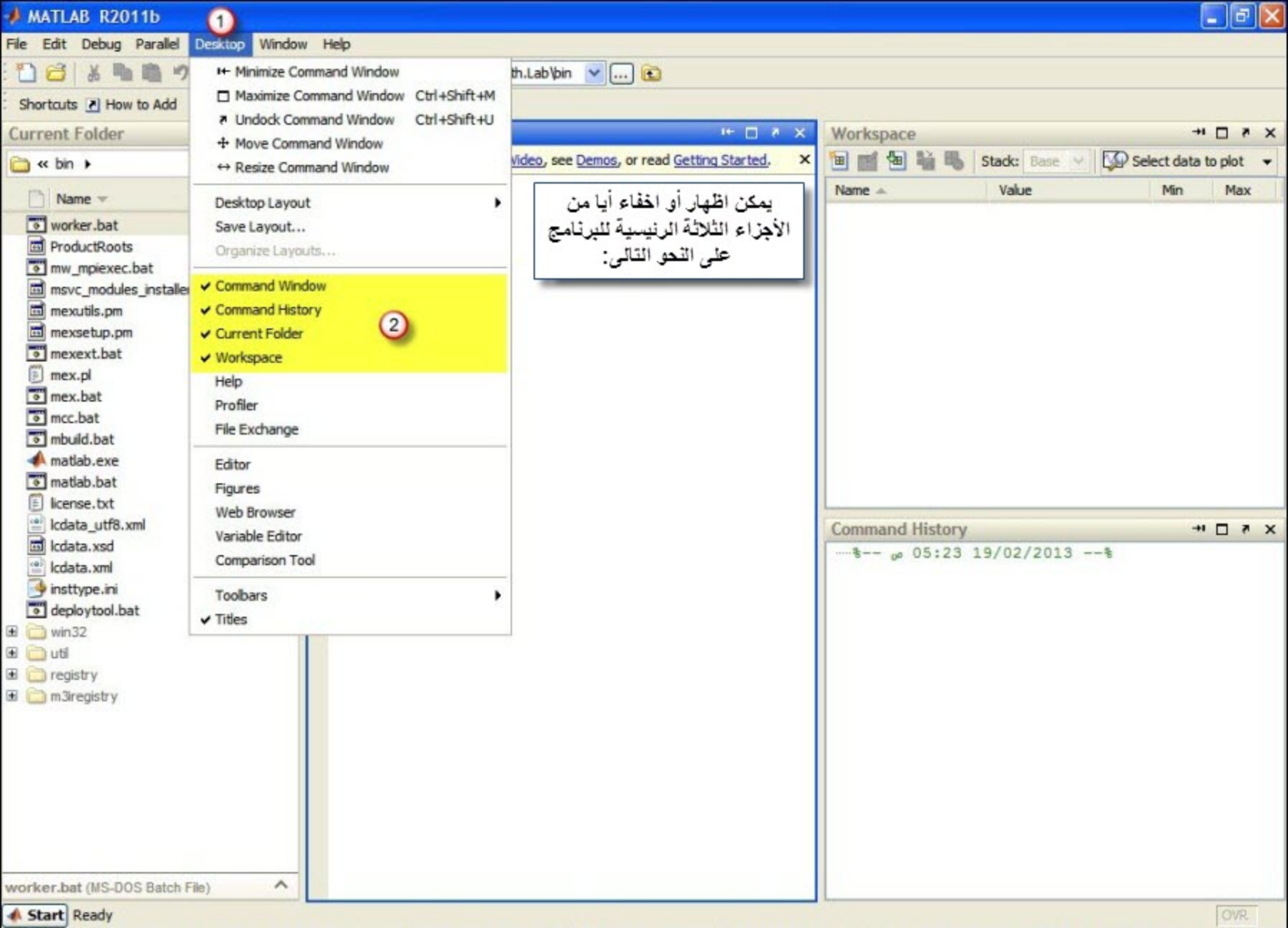
Stack: Base Select data to plot

Name	Value	Min	Max

3 Command History

تاريخ الأوامر

05:49 20/02/2013



fx >> |

نافذة الأوامر

1 يتم من خلالها إدخال الأوامر للبرنامج .

2 يظهر على اليسار هذا الشكل :

>>

ويتم كتابة الأمر بعده مباشرة .

3 بمجرد الانتهاء من كتابة سطر واحد من

الأوامر والضغط على :

Enter

سوف تحصل على النتيجة فوراً .

4 لتجنب اظهار النتيجة لكل امر يمكن استخدام :

;

لكتابه المزيد من الاوامر واحده تلو الاخرى ثم اظهار

النتيجة ككل فى النهاية .

```
>> x=1+2;
```

```
>> y=1+3
```

```
y =
```

```
4
```

```
fx >> |
```

لم يظهر الناتج مباشرة
لاستخدام

في السطر الاول ، وتم كتابة
مزيد من الاوامر .

```
>> x=1+2
```



```
x =
```

```
3
```

```
fx >> |
```

ظهر الناتج فورا لعدم
استخدام

في السطر الاول

 New to MATLAB? Watch this [Video](#), see [Demos](#), or read [Getting Started](#). 

```
>> x=1+2
```

```
x =
```

```
3
```

```
>> y=1+3
```

```
y =
```

```
4
```

```
fx >> clc
```

لمسح كل ما قمت بكتابتته داخل


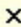
Command Window

استخدم الامر

clc

قبل استخدام الامر

clc

 New to MATLAB? Watch this [Video](#), see [Demos](#), or read [Getting Started](#). 

```
fx >> |
```

بعد استخدام الامر

clc

للتحكم بالخط المستخدم داخل كلا من :
Command Window
Command History
Editor
 ، واختيار (النوع) و (السبك) و (الحجم) نتبع ما يلي :

من قائمة
file
 اختر
preferences

من نافذة
preferences
 اختر
fonts

- Name
- worker.bat
- ProductRoots
- mw_mpiexec.bat
- msvc_modules_installer.pm
- mexutils.pm
- mexsetup.pm
- mexext.bat
- mex.pl
- mex.bat
- mcc.bat
- mbuild.bat
- matlab.exe
- matlab.bat
- license.txt
- lcdata_utf8.xml
- lcdata.xsd
- lcdata.xml
- insttype.ini
- deploytool.bat
- win32
- util
- registry
- m3registry

Preferences 2

- General
- Keyboard
- Fonts**
 - Custom
- Colors
- Code Analyzer
- Toolbars
- Command Window
- Command History
- Editor/Debugger
- Help
- Web
- Current Folder
- Variable Editor
- Workspace
- GUIDE
- Time Series Tools
- Figure Copy Template
- Compiler
- Report Generator
- SystemTest
- Computer Vision
- Database Toolbox
- DSP System Toolbox
- Image Acquisition
- Image Processing
- Instrument Control
- System Objects
- Simulink

Fonts Preferences

Desktop code font النوع السبك الحجم

Currently used by: Command Window, Command History, Editor

Courier New 3 Plain 4 10 5

Sample

The quick brown fox jumps over the lazy dog.
 1234567890 مثال

Desktop text font

Currently used by: Help Navigator, Current Folder, Workspace, Variable Editor, Function Browser

Use system font

Tahoma Plain 8

Sample

The quick brown fox jumps over the lazy dog. 1234567890

Custom fonts

Currently used by: HTML Proportional Text

To set a custom font for any desktop tool, go to the [Custom Fonts](#) preferences.

7 6

OK Cancel Apply Help

```
>> sin(pi/6)
```

```
ans =
```

```
0.5000
```

Plain عادي

الانواع المتاحة عند تغير
سمك الخط

```
>> sin(pi/6)
```

```
ans =
```

```
0.5000
```

Bold سميك

```
>> sin(pi/6)
```

```
ans =
```

```
0.5000
```

Italic مائل

- Undo Ctrl+Z
- Redo Ctrl+Y
- Cut Ctrl+X
- Copy Ctrl+C
- Paste Ctrl+V
- Paste to Workspace...

- Select All Ctrl+A
- Delete Delete
- Find... Ctrl+F
- Find Files... Ctrl+Shift+F

- Clear Command Window
- Clear Command History
- Clear Workspace

2

- mbuild.bat
- matlab.exe
- matlab.bat
- license.txt
- lcdata_utf8.xml
- lcdata.xsd
- lcdata.xml
- insttype.ini
- deploytool.bat
- win32
- util
- registry
- m3registry

Current Folder: E:\Math.Lab\bin

Command Window

New to MATLAB? Watch this [Video](#), see [Demos](#), or read [Getting Started](#).

```
>> x=1+2
x =
    3
>> y=1+3
y =
    4
>> z=1+4
z =
    5
fx >>
```

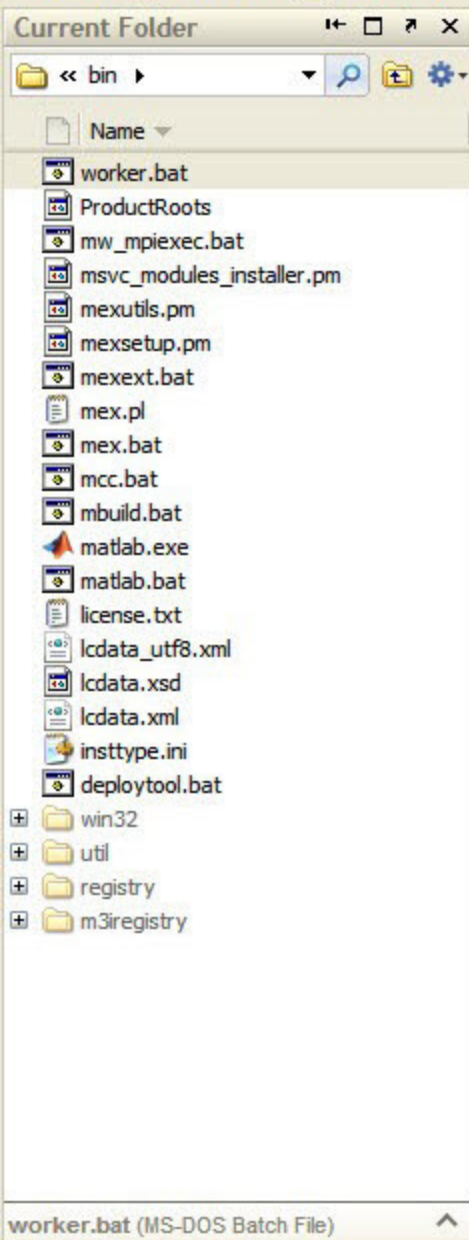
يمكن مسح كل ما هو موجود بـ :
Command Window
Command History
Work Space
 على النحو التالي :

Workspace

Name	Value	Min	Max
z	5	5	5
y	4	4	4
x	3	3	3

Command History

```
09:16 19/02/2013
x=1+2
y=1+3
z=1+4
```

Command Window

New to MATLAB? Watch this [Video](#), see [Demos](#), or read [Getting Started](#).

```
>> x=1+2
x =
     3
>> y=1+3
y =
     4
>> z=1+4
z =
     5
fx >>
```

Workspace 2

Stack: Base Select data to plot

Name	Value	Min	Max
x	3	3	3
y	4	4	4
z	5	5	5

اطار العمل

يتم بها تسجيل كل (متغير) سبق وان قمنا بتعريفه داخل :
Command Window
 بالاضافة الى (قيمه) .

Command History

10:42 19/02/2013

```
x=1+2
y=1+3
z=1+4
```

Current Folder

<< bin >>

Name

- worker.bat
- ProductRoots
- mw_mpiexec.bat
- msvc_modules_installer.pm
- mexutils.pm
- mexsetup.pm
- mexext.bat
- mex.pl
- mex.bat
- mcc.bat
- mbuild.bat
- matlab.exe
- matlab.bat
- license.txt
- lcdata_utf8.xml
- lcdata.xsd
- lcdata.xml
- insttype.ini
- deploytool.bat
- win32
- util
- registry
- m3registry

worker.bat (MS-DOS Batch File)

Command Window

New to MATLAB? Watch this [Video](#), see [Demos](#), or read [Getting Started](#).

```

>> x=1+2
x =
     3

>> y=1+3
y =
     4

>> z=1+4
z =
     5

fx >>
    
```

Workspace

Stack: Base

Select data to plot

Name	Value	Min	Max
x	3	3	3
y	4	4	4
z	5	5	5

Command History 3

10:42 19/02/2013

تاريخ الأوامر

```

x=1+2
y=1+3
z=1+4
    
```

يتم بها تسجيل كل ما نقوم به من أوامر مختلفة داخل :
Command Window

```
>> % Dividing 12 by 3
```

```
>> x=12/3
```

```
x =
```

```
4
```

```
fx >> |
```

لكتابة تعليق نقوم باستخدام
العلامة % ثم كتابة ما نريد ،
ولن ينتفت إليه البرنامج .

```
>> a=2+3
```

```
a =
```

```
5
```

عملية الجمع

```
>> b=3-2
```

```
b =
```

```
1
```

عملية الطرح

```
>> c=3*2
```

```
c =
```

```
6
```

عملية الضرب

```
>> d=6/2
```

```
d =
```

```
3
```

عملية القسمة

```
fx >> |
```

```
>> e=3^2
```

```
e =
```

```
9
```

الأس

```
>> f=3/0
```

```
f =
```

```
Inf
```

مالانهاية

```
>> g=0/0
```

```
g =
```

```
NaN
```

غير معرفة

```
fx >> |
```

```
>> a=isprime(31)
```

```
a =
```

```
1
```

نعم

هل الرقم 31 هو أولي؟

```
>> b=isprime(22)
```

```
b =
```

```
0
```

لا

هل الرقم 22 هو أولي؟

```
>> c=isinf(3/0)
```

```
c =
```

```
1
```

نعم

هل حاصل قسمة هذين
الرقمين هو مالا نهائية؟

```
>> d=isinf(3/4)
```

```
d =
```

```
0
```

لا

هل حاصل قسمة هذين
الرقمين هو مالا نهائية؟

```
fx >> |
```

1 means yes.

0 means No.

```
>> a=2;
>> b=3;
>> c=4;
>> |
```

ای متغیر جدید نقوم بتعريفه داخل:
Command Window
فسوف يتم تخزينه داخل:
Work Space

Name	Value	Min	Max
a	2	2	2
b	3	3	3
c	4	4	4

```
02:13 20/02/2013
a=2;
b=3;
c=4;
```

Command Window

New to MATLAB? Watch

لمسح متغير بعينه من بين
المتغيرات استخدام الامر:

Clear

ثُم:

رمز المتغير

```
>> a=2;  
>> b=3;  
>> c=4;  
>> c
```

```
c =
```

```
4
```

```
>> clear c  
>> c
```

```
Undefined function or variable 'c'.
```

fx >> |

Before Clear c

After Clear c


```
>> a=2;  
>> b=3;  
>> c=4;  
>> a
```

```
a =
```

```
2
```

```
>> b
```

```
b =
```

```
3
```

```
>> c
```

```
c =
```

```
4
```

```
>> clear
```

```
>> a
```

```
Undefined function or variable 'a'.
```

```
>> b
```

```
Undefined function or variable 'b'.
```

```
>> c
```

```
Undefined function or variable 'c'.
```

fx >> |

لمسح جميع المتغيرات
استخدم الامر:
Clear

Before Clear

After Clear

 New to MATLAB? Watch this [Video](#), see [Demos](#), or read [Getting Started](#).

✕


```
>> a=1;  
>> b=2;  
>> c=a+b
```

```
c =  
  
    3
```

```
>> c
```

```
c =  
  
    3
```

```
>> disp(c)  
    3
```

 >> |

تم طباعة قيمة ورمز المتغير معا

تم طباعة قيمة المتغير فقط

يستخدم هذا الامر
في طباعة (قيمة)
المتغير لاون طباعة
(رمزه)

Variable Editor - ans

Stack: B... No valid plots for: ans(...)

ans <1x6 double>

	1	2	3	4	5	6	7
1	2013	3	30	11	21	34.0620	
2				h	m	s	
3							

Command Window

New to MATLAB? Watch this [Video](#), see [Demos](#), or read [Getting Started](#).

```
>> clock
ans =
    1.0e+003 *
    2.0130    0.0030    0.0300    0.0110    0.0210    0.0341
```

يستخدم هذا الامر
في عرض (الوقت)


fx >>

```
>> date
```

```
ans =
```

```
30-Mar-2013
```

```
fx >> |
```



يستخدم هذا الامر
في عرض التاريخ

 New to MATLAB? Watch this [Video](#), see [Demos](#), or read [Getting Started](#).

✕

```
>> a=1;  
>> b=2;  
>> c=3;  
>> who
```

Your variables are:

```
a b c
```



يستخدم هذا الامر في طباعة
رموز جميع المتغيرات التي
تم تخزينها داخل :
workspace

fx >> |