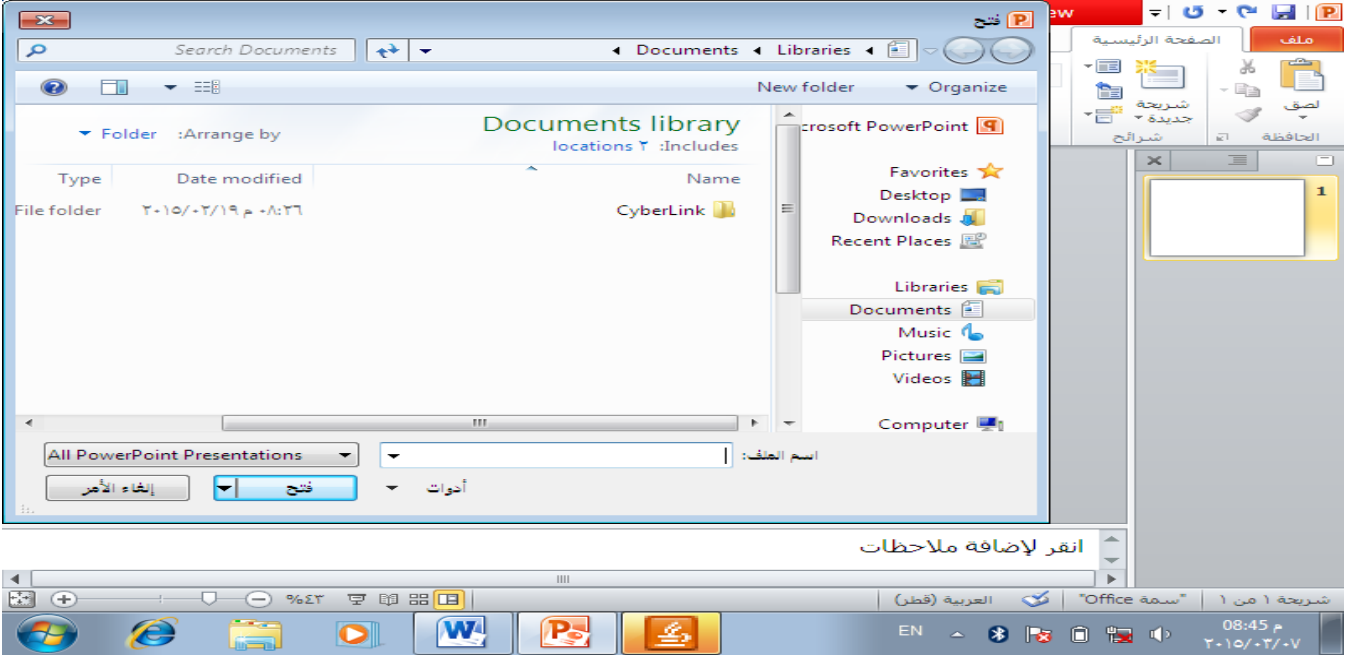


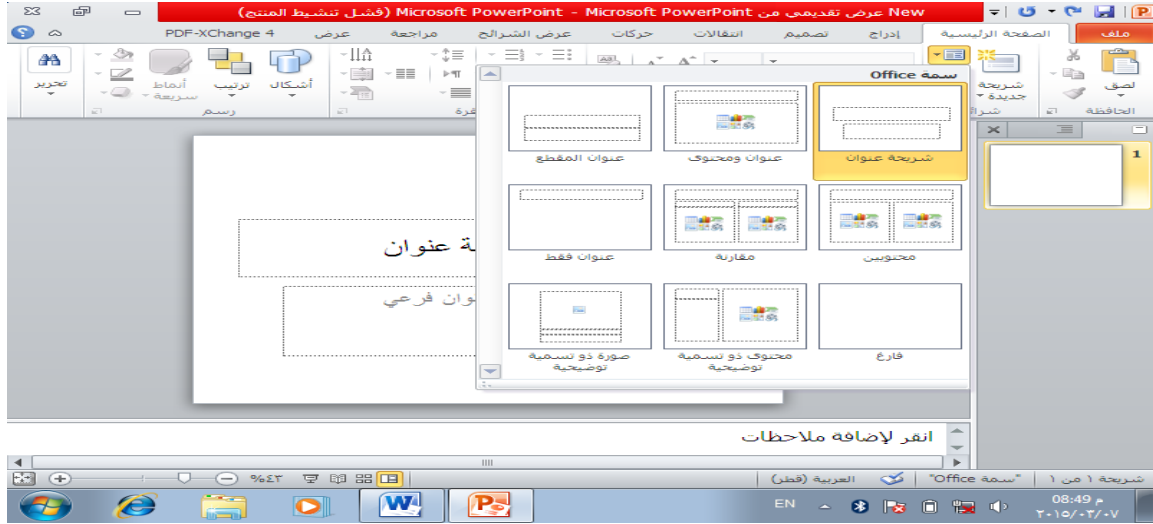
فتح ملف موجود في برنامج العروض التقديمية

1. اضغط على قائمة ملف **File**.
2. اختر الامر فتح **Open** سيظهر مربع حوار.
3. حدد ملف مفتوح ثم فتح كما في الشكل التالي.



تغيير نوع المخطط لشريحة موجودة

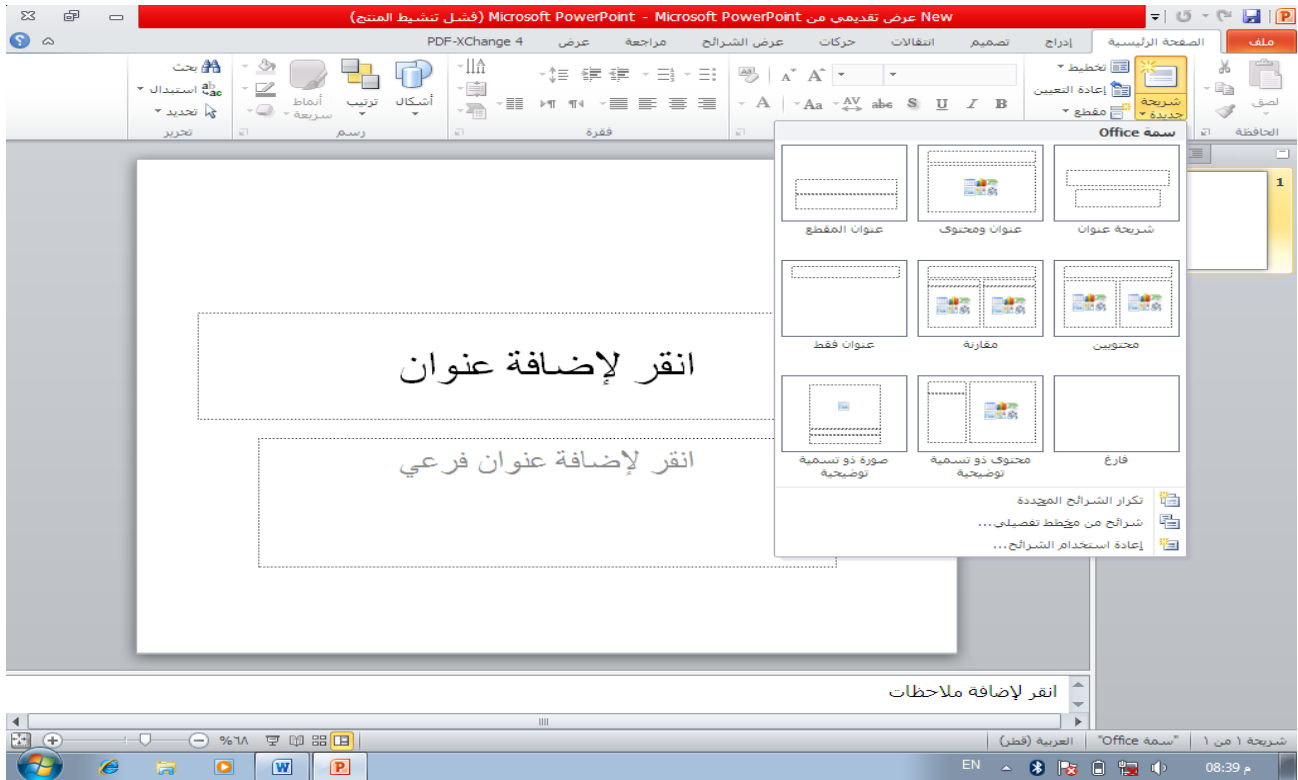
1. اختر الشريحة التي تريد ان تغيرها.
2. من علامة التبويب الصفحة الرئيسية **Home** اضغط الامر تخطيط **Layout** في مجموعة الشرائح **Slides Group**.
3. اضغط بالزر الايسر للفأرة على أحد خيارات تغيير المخطط كما في الشكل التالي.



ادراج شريحة جديدة

لادراج شريحة جديدة تتبع الخطوات التالية:

1. اضغط على علامة التبويب الرئيسية Home.
2. اختر الامر شريحة جديدة New Slide .
3. حدد اختيارك من مخططات الشرائح.



ملاحظة:

- ✓ يتم نسخ شريحة معينة من خلال الامر نسخ Copy الموجود على علامة التبويب الصفحة الرئيسية Home ومن ثم وضع المؤشر في المكان المطلوب والضغط على الامر لصق Past.
- ✓ لحذف شريحة أختار (ظلل) الشريحة Slide التي تريد حذفها ومن ثم الضغط على مفتاح الحذف Delete or Backspace من لوحة المفاتيح.
- ✓ لتحريك شريحة معينة من مكان الى اخر يتم من خلال النقر على الشريح وسحبها الى المكان الجديد(طريقة السحب والافلات).

عرض الشرائح

تعتبر عملية التنقل بين اجزاء العرض مهمة جدا في العروض التقديمية وعليه يجب ان نتعلم كافة الادوات الخاصة بالعرض لاحظ الشكل:

1. عرض عادي Normal View.
2. عرض فارز الشرائح Slide Sorter View.
3. عرض القراءة Reading View.
4. عرض مسرحي Slide Show View.

