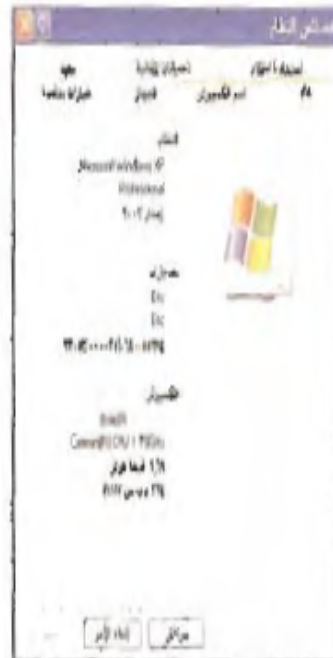


5.4.7. النظام – System



النظام

أنقر على زر النظام الموجود على لوحة التحكم. هذا هو مربع الحوار الأكثر تعقيداً بين كل الموجود في لوحة التحكم. يسمح لك مربع الحوار هذا بإدارة كل الأجهزة الطرفية في شكل مباشر بتحديد أو إزالة الأدوات والوصول إلى سلسلة من الإعدادات المتقدمة، المستخدمين المبتدئين يجب ان لا يقوموا بتعديل أي من هذه الإعدادات لأنه قد ينتج عنه مشاكل لجهاز الحاسب الخاص بهم.



5.4.8. التاريخ والوقت - Date and Time



أنقر على زر التاريخ والوقت الموجود في لوحة التحكم. يمكنك استخدام مربع الحوار هذا لتغيير الوقت والتاريخ الحاليين للنظام ويمكنك أيضا تغيير منطقة الوقت وكذلك ان تقوم بتحديث الساعة من خلال الإنترنت. يمكنك الوصول لمربع الحوار



التاريخ و الوقت بالنقر المزدوج على الساعة الموجودة في ناحية الإعلام. الساعة والاجندة لهما أهمية كبيرة لانهما يعينان بدء كل عملية تتم على حاسوبك. على سبيل المثال عندما ندخل التاريخ في الوثيقة او عندما نرسل رسالة بريد إلكتروني.

إذا أردت تغيير هاتيه الإعدادات يجب أن تكون على علم بأن ذلك سيؤثر على النظام. تغيير التاريخ أو الوقت بشكل خاطئ، قد يبدو مثل شيء بسيط، لكن يمكن أن يأخذ عواقب خطيرة، مثل طباعة التاريخ والوقت الخاطئ على وثيقة قانونية.

بما ان الاستعمال الصحيح للحاسوب في محيط العمل جدا حيوي، نجد أن مسير الشبكة لا يركزون بتغيير بعض أو كل إعدادات النظام لما يخلقه من مشاكل. مثلا إذا تمكن مستخدم ما من تغيير إعدادات الشبكة على الكمبيوتر الخاص به، يمكن أن يؤدي ذلك إلى فصله عن الشبكة، مما يمنع مستخدمون آخرون من دخول الأجهزة أو البرامج المشتركة المثبتة على الحاسب.

مثال - تغيير إعدادات الوقت والتاريخ لشهر معين:

قم بتغيير إعدادات الوقت والتاريخ بحيث يصبح الشهر الحالي November.

لتغيير إعدادات الوقت والتاريخ يجب النقر مرتين على الوقت الموجود في ناحية الإعلام System

Tray.

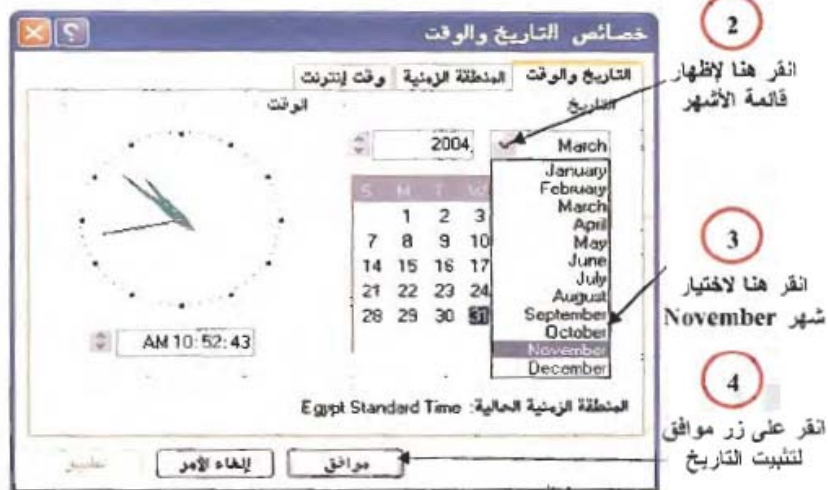


نقر مزدوج

1

فيظهر لنا مربع حوار خصائص التاريخ والوقت. ثم نختار من قائمة الاشهر November. ثم

نضغط على زر موافق لتثبيت التغيير كما هو موضح كالآتي :



هناك طريقة أخرى للوصول إلى مربع حوار خصائص التاريخ والوقت، وهي :
 ابدأ > إعدادات > لوحة التحكم > التاريخ والوقت





نقر مزدوج على
أيقونة التاريخ

3

5.5. الخيارات الإقليمية – Regional Settings Program

برنامج الخيارات الإقليمية هو أحد برامج لوحة التحكم ويستخدم لضبط

الإعدادات الإقليمية مثل : التقويم، العملة، نمط الأرقام، اللغة ... الخ



الخيارات الإقليمية وخيارات
اللغة



طريقة ضبط الخيارات الإقليمية :

4. ابدأ < إعدادات > لوحة التحكم <

الخيارات الإقليمية وخيارات اللغة

5. قم بضبط الإعدادات المناسبة.

6. اضغط الزر موافق.

5.6. إضافة وإزالة البرامج - Installing Application

انقر على زر إضافة وإزالة البرامج من لوحة التحكم. يعطينا مربع الحوار هذا ثلاثة خيارات الافتراضي هو "تغيير أو إزالة البرامج".



إضافة أو إزالة
البرامج

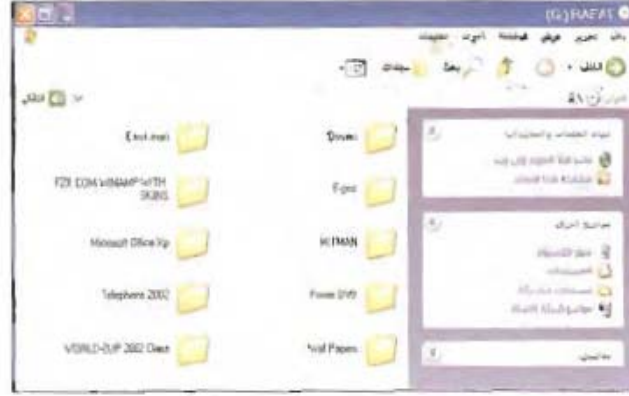
نستخدم هذا الخيار لتغيير البرمجيات التي هي مثبتة أصلاً على الحاسب أو إزالتها بشكل كامل من الحاسب. خيار "إضافة برنامج جديد" يسمح لنا بتنزيل برمجيات جديدة على الحاسب. هذه العملية يمكن أن تتم أيضاً عن طريق النقر المزدوج على ملف ".exe" للبرنامج الذي نريد تثبيته. الخيار الأخير هو إضافة أو إزالة مكونات ويندوز. هذا الخيار يسمح لك بإضافة أو إزالة مكونات نظام التشغيل المثبت على جهازك. دعنا نلقي نظرة على مثال عملي بافتراض أننا نريد أن نثبت حزمة مايكروسوفت أوفيس اكس بي.

طرق تثبيت برامج مايكروسوفت أوفيس :

1. أدخل القرص المضغوط الذي يحتوي على ملفات البرنامج في محرك الأقراص المضغوطة، يتم تشغيل عملية التثبيت بشكل تلقائي. كل ما على المستخدم أن يعمل هو أن يتبع التعليمات لينتهي عملية التثبيت.
2. أدخل القرص المضغوط الذي يحتوي على ملفات البرنامج في محرك الأقراص المضغوطة ثم انقر على رمز جهاز الكمبيوتر الموجود على سطح المكتب ومن ثم انقر بشكل مزدوج على رمز محرك الأقراص المدمجة.



سوف يفتح لك مربع حوار آخر يعرض لك محتويات القرص المضغوط، الآن كل ما عليك عمله هو النقر المزدوج على ملف 'setup.exe' ليتم تشغيل برنامج التثبيت وما عليك إلا متابعة الخطوات والتعليمات لتكتمل عملية التثبيت.



3. انقر على زر ابدأ ← إعدادات ← لوحة التحكم ← إزالة وإضافة البرامج ← إضافة برامج جديدة. ومن ثم اختر إذا كنت تريد أن تثبت البرنامج من مكان موجود على الشبكة ولك بتحديد مكان ومصدر ملف التثبيت أو تشغيل برنامج تحديث ويندوز الرسمي.



كل البرمجيات المثبتة تكون معروضة على شاشات زر ابدأ ← إعدادات ← لوحة التحكم ← إزالة أو إضافة البرامج. أو من زر ابدأ ← كافة البرامج، كما في مايكروسوفت أوفيس إكس بي التي قمنا بتثبيتها قبل قليل.

4. عندما تنتهي من إضافة البرامج كل ما علينا عمله لتشغيلها هو أن نضغط على زر ابدأ ← كافة البرامج، ومن ثم اختر البرنامج الذي تريد تشغيله.

5.7. خيارات المجلد – Folder Options



من مميزات نظام تشغيل ويندوز بأنه يسمح للمستخدم بالتعديل على خيارات المجلد حيث يمكن من خلال هذه النافذة التحكم بطريقة فتح الايقونات بالنقر المفرد أو المزدوج، عرض أو إخفاء الملفات وامتداداتها، معرفة أنواع الملفات وامتداداتها، التعديل على خصائص الملفات دون اتصال.

طريقة ضبط خيارات المجلد :

1. أفتح أيقونة جهاز الكمبيوتر.
2. انقر على قائمة أدوات « خيارات المجلد».
3. اختر الاعدادات المناسبة ثم اضغط على الزر موافق.

مثال : قم باستعادة افتراضيات المجلد في نافذة خيارات المجلد :



جهاز الكمبيوتر

1. انقر بشكل مزدوج على أيقونة جهاز الكمبيوتر.



2. انقر على قائمة أدوات ثم اختر خيارات المجلد.



3. انقر على الزر استعادة الافتراضيات.

4. انقر على الزر موافق.

5